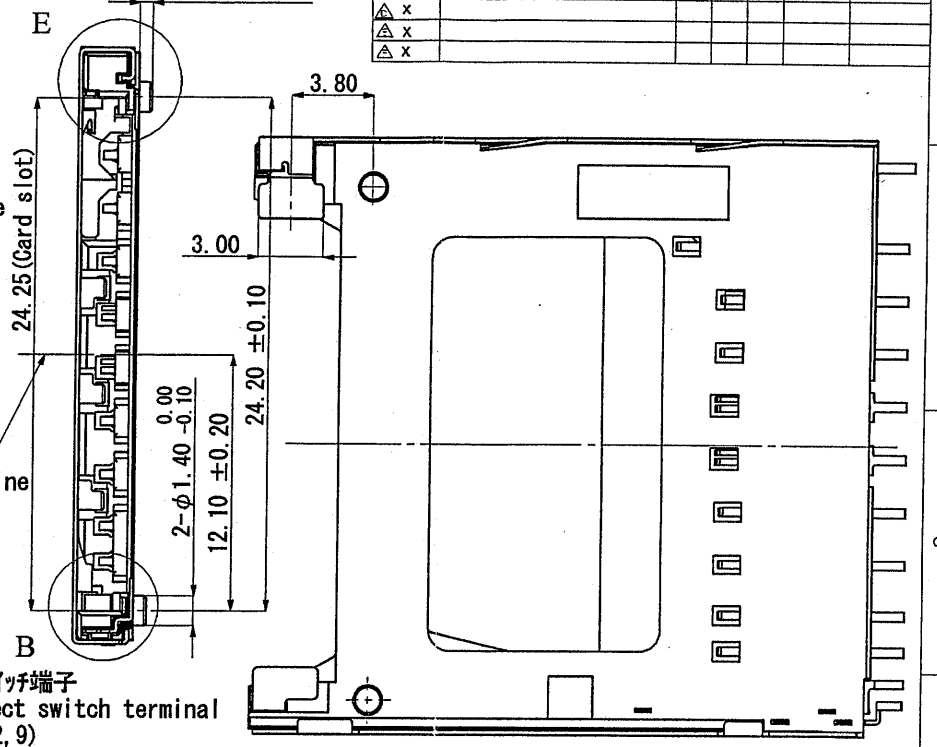
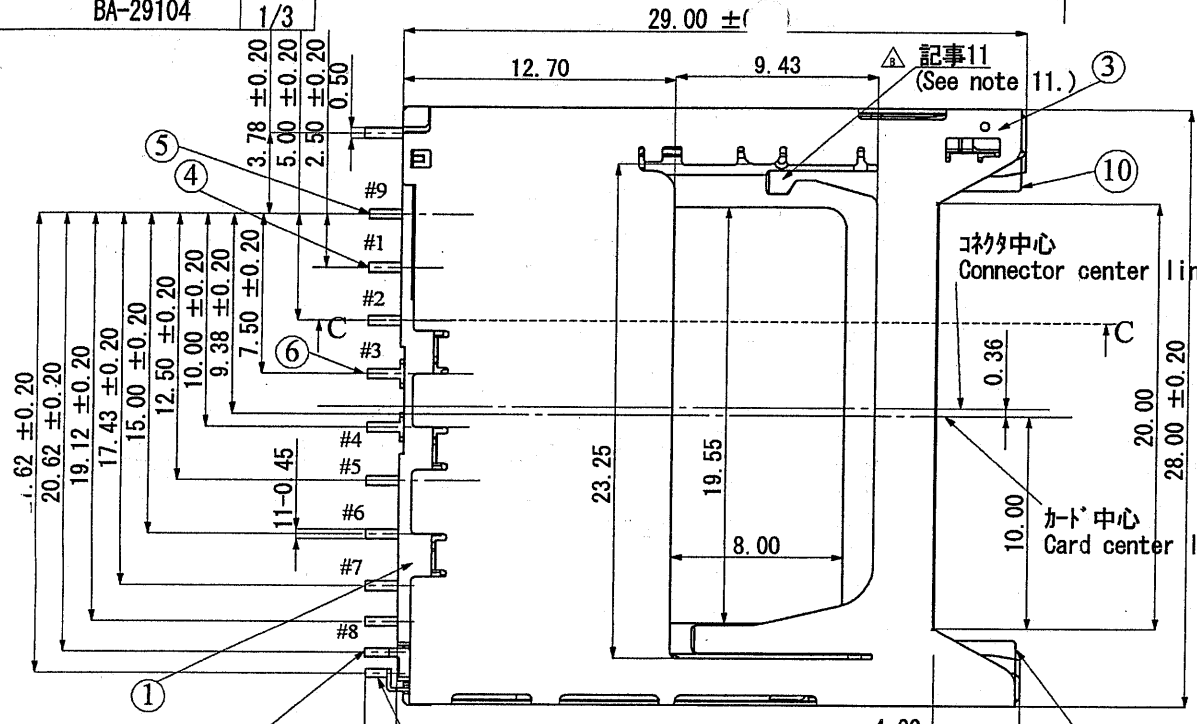


DRW.NO. BA-29104

Sheet No. 1/3

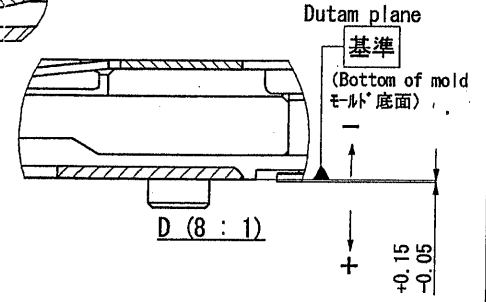
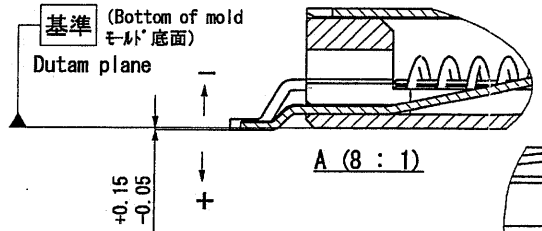
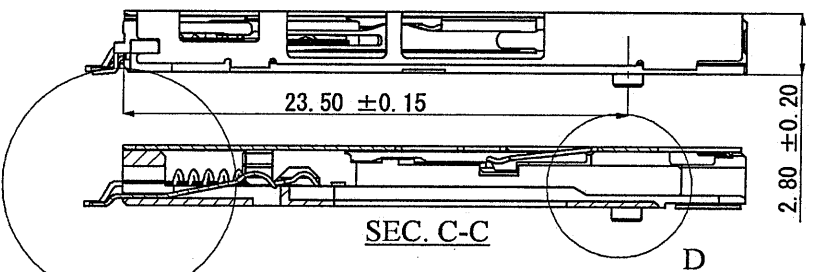
| 記号x数 | 変更内容 | REVISION DESCRIPTION | 承認 | 検閲 | 担当 | 年月日 | 変更通知書No |
|-------|------------------|----------------------|----|----|----|--------|----------|
| △ x 4 | 記事11追加、部品構成表変更の為 | | 武山 | 阿部 | 菊地 | 020205 | 技02-0174 |
| △ x | | | | | | | |
| △ x | | | | | | | |
| △ x | | | | | | | |



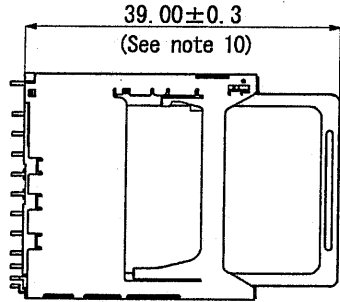
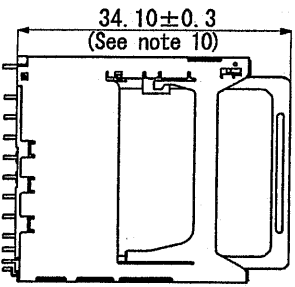
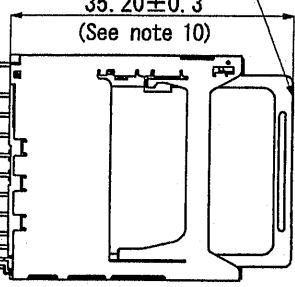
カード認識スイッチ端子
Card detect switch
(See note 2, 4, 9.)

共通端子 (See note 2, 4, 9.)
Common terminal for card detect & write protect switch

ライトプロテクトスイッチ端子
write protect switch terminal
(See note 2, 9)



測定ポイント (イジェクタ側)
Measuring point



カードロック状態
Card locked position

プッシュ状態
Card push position

イジェクタ状態
Card ejected position

発行
02.2.8
山一電機株

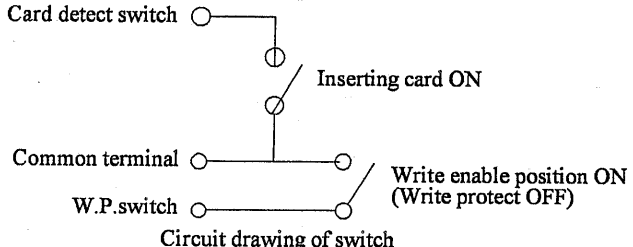
| | | | | | | | |
|---|----------|----------|----------|----------|--------------------------|---|--|
| 指定外寸公差 ±0.25 Tolerance ±0.25 Unless otherwise specified. | | | | | | 山一電機株式会社 YAMAICHI ELECTRONICS Co. Ltd. | |
| 尺度 4 / 1 SCALE | | | | | | 分類 (CLASS) | |
| 承認 APP | 承認 APP | 検閲 CHK. | 製図 DSGN. | 設計 DSGN. | 名称 (TITLE) FPS009-2405-0 | | |
| 01/12/11 | 01/12/11 | 01/12/07 | 01/12/06 | 01/12/06 | 図番 (DRW. NO.) BA-29104 | | |
| 寸法表示法 第三角法 DIMENSION METHOD THIRD ANGLE PROJECTION | | | | | Sheet No. 1/3 | | |
| 武山 大家 小野 菊地 菊地 | | | | | REV. B | | |

記事 Note

- 性能仕様書は、BF-29104-01 による。また、梱包仕様書は、DJ-29104-01 による。
Performance shall conform to BF-29104-01: Standard packaging method DJ-29104-01.
 - スイッチの仕様 (接触抵抗及び以下に記載のない項目に関しては性能仕様書の規定に準じます。)
Spec of switch (Please refer to specification above not including the following items.)
 - 定格 DC5V 10mA
Rating DC5V 10mA
 - 回路条件に関する注意事項
Recommended circuit condition.
- スイッチの ON, OFF 切り替え動作時のパカシッパ及び外部振動などのチャタリングによる誤動作を防止する為、下記のような配慮をお願いします。
- Please pay attention to the following items to prevent problems, chattering vibration.
- 複数回の読み込みを行う。
Multiple data access.
 - デレイタイムを設定する...400msec 以上を推奨します。
Establish of delay time-recommended 400msec. Min.
 - CR 積分回路を設定する。
Establish of CR accumulation circuit.
- 本品でカードの抜きを行う場合は必ずカードを挿入方向に差し込んで下さい。
Push in to eject the card.
 - カード挿入時のコネクタとカードのパッドとの接触及びカード認識スイッチの接触の順番は下記の様になります。
カード抜き時には挿入時と反対の順番で接触が断たれます。
The sequence of contact between the connector and card pattern during card insertion, contact with detect switch shall be as follow. During removal the contacts are disconnected in the reverse sequence.
順番: Pin No. 3, 4 → Pin No. 1, 2, 5, 6, 7, 8, 9 → カード認識スイッチ
Sequence: Pin No. 3, 4 → Pin No. 1, 2, 5, 6, 7, 8, 9 → Card detect switch
 - 本コネクタは内部に摺動部があるため洗浄後にフลักスの残査が内部に残りカードの挿抜が困難になるのでコネクタの浸漬による洗浄は行わないでください。(プリント板・半田端子部の部分的な洗浄は可能です。)
Do not wash by immersing the connector in fluid since the residual flux after washing may interfere with operation of the sliding part inside during card insertion. (However, the printed boards and soldered terminals may be washed before assembly.)
 - 本品は MMC に対しての誤挿入防止機構を設けていないので逆方向でも挿入できますが、逆方向で MMC を挿入するとカードロック位置が正規の位置より手前(約4mm)になります。その場合、カードは抜き取らず再度挿入方向に押し込んでカードを抜きさせてから抜き取るようにして下さい。(記事 3. 参照)
MMC can be inserted in any direction, but incorrect position will extend the card by 4mm more than the proper position. In that case, card must be removed by pushing in, and not manually pulling the card out. (See note 3.)
 - 本品に MMC を挿入すると MMC の Pin No. 7 のパッドにコネクタの Pin No. 7, 8 のコンタクトがショートする可能性があります。
If inserted MMC in this connector, MMC pads No. 7 and connector No. 7, 8 will short.

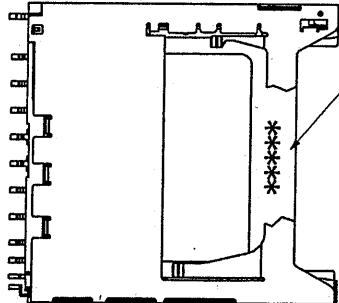
9. 名称構成 Part No. identification
FPS009-2405-0
梱包形態 packing style 0 : エンボス embossed tape

9. スwitchの回路図 Circuit drawing of switch



- 指示寸法はイジェクタ側にての管理値とします。カードの公差は含んでおりません。
The dimension shown here is specified between the connector edge (SMT side) and the measuring point on the card at ejector side. Tolerance of the card is not included.
- 本コネクタは板金カバーがSDIOスベック(*)のオプションナルGNDタブに接触します。
The metal shell of the connector touches the "Optional GND tab" of the card which is specified in SDIO Spec.
※SD Card Specification Version1.00

| ITEM | DESCRIPTION | QNT. | MATERIAL | CONTENT |
|------|-----------------------------------|------|--------------|------------|
| 1 | 基板 (insulator) | 1 | LCP(UL94V-0) | Black |
| 2 | イジェクタ (ejector) | 1 | LCP(UL94V-0) | Black |
| 3 | 板金カバー (shell) | 1 | SUS, t0.20 | - |
| 4 | コンタクト (contact) | 6 | PB, t0.18 | Ni-Au/SnCu |
| 5 | コンタクト (contact) | 1 | BeCu, t0.20 | Ni-Au/SnCu |
| 6 | コンタクト (contact) | 2 | BeCu, t0.20 | Ni-Au/SnCu |
| 7 | カード認識スイッチ (detective card switch) | 1 | PB, t0.18 | Ni-Au/SnCu |
| 8 | ライトプロテクトスイッチ (W.P. switch) | 1 | PB, t0.18 | Ni-Au/SnCu |
| 9 | 共通端子 (common contact) | 1 | PB, t0.18 | Ni-Au/SnCu |
| 10 | カム押え金具 (cam hold metal) | 1 | PB, t0.18 | Ni-SnCu |
| 11 | スプリング押え金具 (coil spring metal) | 1 | PB, t0.25 | Ni-Au |
| 12 | カム (cam) | 1 | SUS, φ0.35 | - |
| 13 | 簡易ロック金具 (soft lock metal) | 1 | BeCu, t0.25 | - |
| 14 | コイルスプリング (coil spring) | 1 | SWPB, φ0.26 | Ni |



ロットNo. 表示 (S=2/1)
Lot No. indication.

生産ロットNo.
Production Lot No. Indication.

*** **

製造日 Production Date

製造月 Production Month

製造年 Production Year

生産区分 Production division

1: Automatic machine 1machine

2: " 2machine

3: " 3machine

Y: YEZ



| | | | | | | | |
|---|-------|-----------|-----------|------------|------------|--|-------------------------|
| 指定外寸公差 ±0.25 Tolerance ±0.25 Unless otherwise specified. | | | | | | 山一電機株式会社 YAMAICHI ELECTRONICS Co., Ltd. | |
| 分 類 (CLASS) | | | | | | 名称 (TITLE) FPS009-2405-0 | |
| 尺 度 SCALE | 4 / 1 | 承認 APP | 承認 APP | 検 査 CHK | 製 図 DRW | 設 計 DSGN | 図 番 (DRW. NO.) BA-29104 |
| 単 位 DIMENSION | mm | 01/12/11 | 01/12/11 | 01/12/07 | 01/12/06 | 01/12/06 | Sheet No. 3/ |
| 三 角 図 法 3RD ANGLE PROJECTION | | 武 山 | 大 家 | 小 野 | 菊 地 | 菊 地 | REV. B |