

**DONNÉES TECHNIQUES**

Service exclusif de Radio Shack à l'usage de l'amateur d'expériences

Le modulateur HF de télé UM1285-8 sert essentiellement à fournir le son et la vidéo couleur pour les jeux électroniques, les ordinateurs, les graphiques, les récepteurs de satellite, les adaptateurs de télédistribution et les autres équipements à format de télévision non standard. L'utilisateur peut choisir le canal 3 ou 4 pour la sortie HF. Un régulateur de tension intégré assure une stabilité excellente avec une tension d'entrée irrégulière.

Il y a modulation quand on applique une tension positive à la broche d'entrée vidéo. La caractéristique de transfert est négative; de ce fait, une entrée vidéo positive fait passer la sortie HF.

**CARACTÉRISTIQUES**

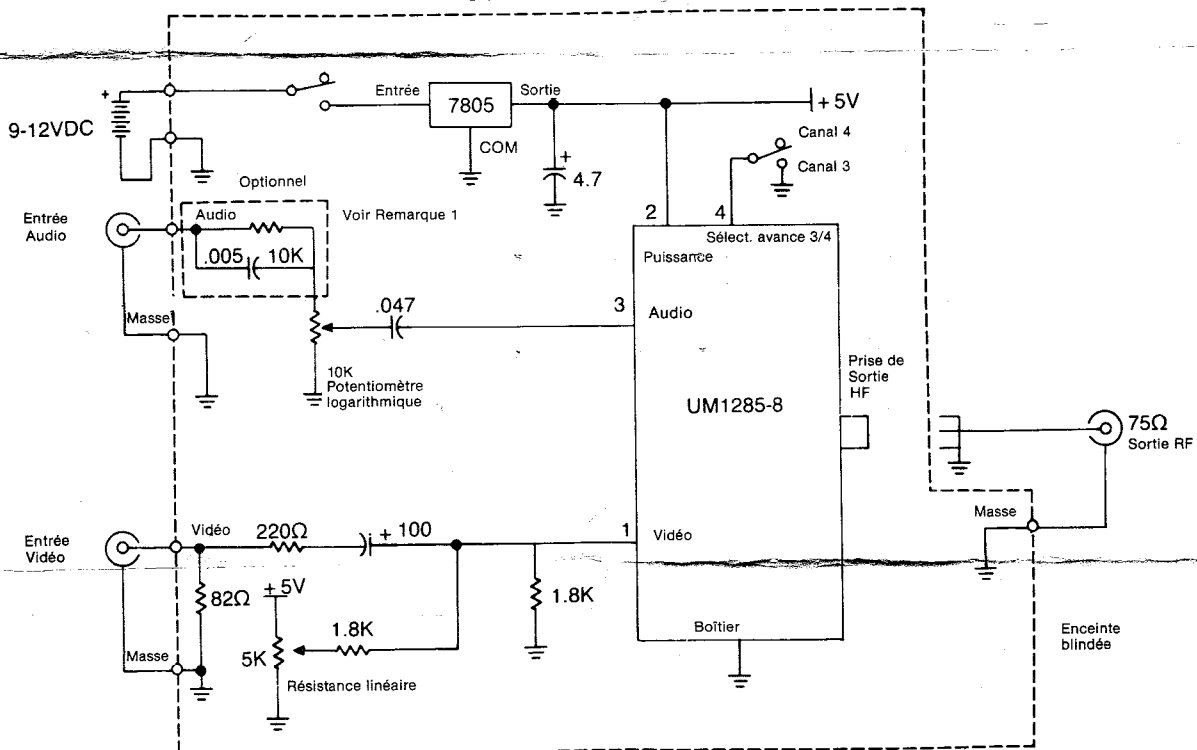
- Porteuse image pré-accordée, sous-porteuse son et - filtre de bande latérale résiduelle
- Sortie de 75 ohms
- Faible battement de chrominance/son (55 dB typique)
- Caractéristique de transfert vidéo négative

**Valeurs maximales absolues**

Tension entre les broches 1, 3, 4 et le boîtier: -3 à 15 V  
Tension entre broche 2 et boîtier: -3 à +8 V

Intervalle de températures de fonctionnement: 0 à 45°C  
Intervalle de températures de stockage: 20 à 70°C

**SCHEMA DE CÂBLAGE**



Remarques: Sauf mention contraire,  
1) un cavalier est normalement installé à R7 et C4 n'est pas installé.  
R7 et C4 s'utilisent avec les entrées son de haut niveau.  
2) toutes les résistances sont en ohms, 1/4 watt, 10%. K=1000  
3) tous les condensateurs sont en microfarads.

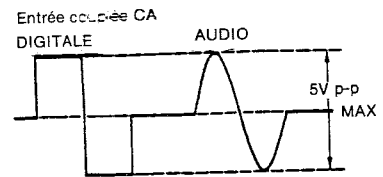
## UM1285-8 CARACTÉRISTIQUES ÉLECTRIQUES

V<sub>CC</sub> = 6V ± 0.2V  
 T<sub>A</sub> = +25°C  
 RF output LOAD = 75Ω

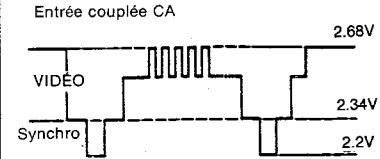
SYMBOLE	DESCRIPTION	MIN.	TYP.	MAX.	UNITÉ
F C	Porteuse Vidéo, Canal 3, à 25°C	51.00	57.25	61.50	MHz
F C	Porteuse Vidéo, Canal 4, à 25°C	57.40	67.00	67.90	MHz
F SC	Porteuse Son, à 25°C	4.480	4.500	4.520	MHz
V O(HI)	Sortie Porteuse Vidéo (V MOD = 2.2V)	0.8	1.5	2.5	mV RMS
V O(LO)	Sortie Porteuse Vidéo (V MOD = 2.8V)	14	18		-dB w.r.t. V O(HI)
V OSC	Sortie Porteuse Son	25	22	18	-dB w.r.t. V O(HI)
V S	Parasites/Harmoniques			30	-dB w.r.t. V O(HI)
V SWF	Taux d'ondes Stationnaires de Tension (Canal 3 and Canal 4)			2.5	
ΔF C(T)	ΔF pour changement de température			±10	kHz/°C
ΔF SC(T)	ΔF pour changement de température			±30	Hz/°C
ΔF C	ΔF pour changement de 1 V de V <sub>CC</sub> Entrée			±5	kHz/V
ΔF SC	ΔF pour changement de 1 V de V <sub>CC</sub> Entrée				
Z O	Impédance de Sortie HF		75		Ohm
RF BW	Bande passante -3 dB (Canal 3 and Canal 4)	10	14		MHz
CC	Courant d'alimentation	4.5	5.0	40	mA
ΔF/ΔV	Sensibilité de Modulation de Fréquence	4.0	8	12	kHz/Volt
920kHz	Niveau de Battement de Fréquence	48	55		-dB w.r.t. V O(HI)
Z IN	Impédance d'entrée vidéo				

Voir Caractéristiques de Transfert de Modulation

## FORMES D'ONDES D'ENTRÉE TYPIQUES

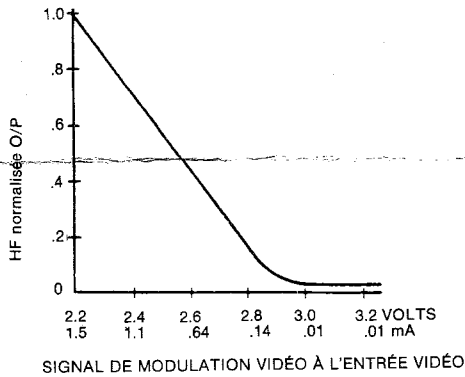


Disposition typique pour le son

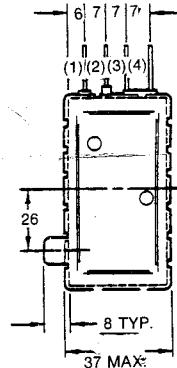


Disposition typique de tension d'entrée de modulation

## CARACTÉRISTIQUES DE TRANSFERT TYPIQUES

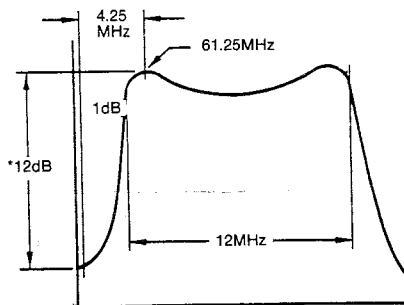


## DIMENSIONS PHYSIQUES ET DÉSIGNATION DES BROCHES



COLLECTEUR	FONCTION
1	Entrée vidéo complète (V <sub>MOD</sub> )
2	Alimentation (V <sub>CC</sub> )
3	Entrée son (V <sub>S</sub> MOD)
4	Sélection de canal
Boîtier	Massé

## RÉPONSE TYPIQUE DU FILTRE DE BANDE PASSANTE



### REMARQUE:

La sous-porteuse est à >18 dB au-dessous de la porteuse w.r.t. à l'entrée du filtre de bande passante pour donner un niveau maximal en dehors de la bande de <-30 dB de la porteuse w.r.t. ...

RADIO SHACK DIVISION, ÉLECTRONIQUES TANDY LIMITÉE

CANADA: BARRIE, ONTARIO L4M 4W5  
 E.-U.: FORT WORTH, TEXAS 76102

TANDY CORPORATION

AUSTRALIE: 51 KURRAJONG ROAD, MOUNT DRUITT, N.S.W. 2770  
 R.U.: BILSTON ROAD, WEDNESBURY, WEST MIDLANDS B510 7JN  
 BELGIQUE: PARC INDUSTRIEL DE NANINNE, 5140 NANINNE