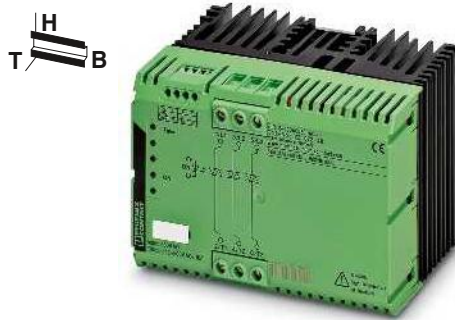


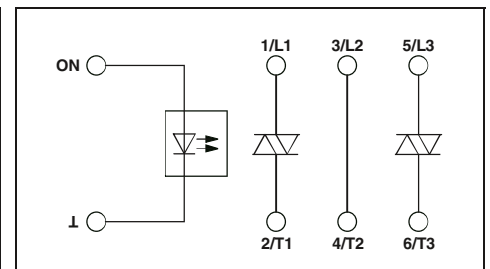
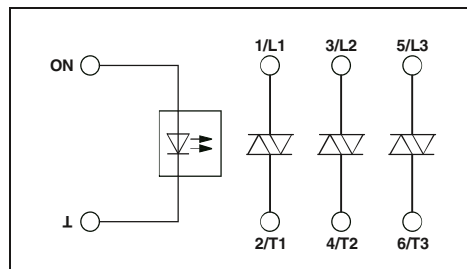
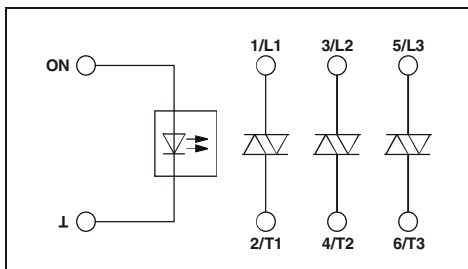
zum Schalten von 3~ AC-Motoren
bis 575 V AC/3 x 9 A



zum Schalten von 3~ AC-Motoren
bis 575 V AC/3 x 16 A



zum Schalten von 3~ AC-Motoren
bis 575 V AC/3 x 37 A



Technische Daten

24 V DC 0,8 ... 1,25	230 V AC 0,4 ... 1,1
8,3 mA	12,5 mA
Verpolschutz, Überspannungsschutz	Überspannungsschutz
- / LED gelb / LED rot	

48 V AC ... 575 V AC 1200 V max. 9 A (siehe Deratingkurve)	48 V AC ... 575 V AC 1200 V max. 9 A (siehe Deratingkurve)
300 A (t = 10 ms)	300 A (t = 10 ms)
100 mA	100 mA
< 1,5 V	< 1,5 V
6 mA	6 mA
580 A²s	580 A²s
RCV-Beschaltung	

500 V
6 kV / Basisisolierung
max. 10 Hz
-25 °C ... 70 °C
DIN EN 50178 / EN 60947
DWR 1300 / ZXX01/DD/7080.8d
IP20
senkrecht (Tragschiene waagrecht)
anreihbar im Abstand = 20 mm

0,14 - 2,5 mm² / 0,14 - 2,5 mm² / 26 - 12
0,14 - 2,5 mm² / 0,14 - 2,5 mm² / 26 - 12
67,5 mm / 99 mm / 114,5 mm

Bestelldaten

Typ	Artikel-Nr.	VPE
ELR 3-24DC/500AC-9	2297219	1
ELR 3-230AC/500AC-9	2297222	1

Zubehör

THERMAL FUSE TF104	2900796	1
--------------------	---------	---

Technische Daten

24 V DC 0,8 ... 1,25	230 V AC 0,4 ... 1,1
8,3 mA	12,5 mA
Verpolschutz, Überspannungsschutz	Überspannungsschutz
- / LED gelb / LED rot	

48 V AC ... 575 V AC 1200 V max. 16 A (siehe Deratingkurve)	48 V AC ... 575 V AC 1200 V max. 16 A (siehe Deratingkurve)
300 A (t = 10 ms)	300 A (t = 10 ms)
100 mA	100 mA
< 1,5 V	< 1,5 V
6 mA	6 mA
580 A²s	580 A²s
RCV-Beschaltung	

500 V
6 kV / Basisisolierung
max. 10 Hz
-25 °C ... 70 °C
DIN EN 50178 / EN 60947
DWR 1300 / ZXX01/DD/7080.8d
IP20
senkrecht (Tragschiene waagrecht)
anreihbar im Abstand = 40 mm

0,2 - 4 mm² / 0,2 - 2,5 mm² / 24 - 12
0,5 - 16 mm² / 0,5 - 16 mm² / 20 - 6
147,5 mm / 99 mm / 114,5 mm

Bestelldaten

Typ	Artikel-Nr.	VPE
ELR 3-24DC/500AC-16	2297235	1
ELR 3-230AC/500AC-16	2297248	1

Zubehör

THERMAL FUSE TF104	2900796	1
--------------------	---------	---

Technische Daten

24 V DC 0,8 ... 1,25	230 V AC 0,4 ... 1,1
8,3 mA	12,5 mA
Verpolschutz, Überspannungsschutz	Überspannungsschutz
- / LED gelb / LED rot	

48 V AC ... 575 V AC 1200 V max. 37 A (siehe Deratingkurve)	48 V AC ... 575 V AC 1200 V max. 37 A (siehe Deratingkurve)
1300 A (t = 10 ms)	1300 A (t = 10 ms)
200 mA	200 mA
< 1,5 V	< 1,5 V
6 mA	6 mA
9000 A²s	9000 A²s
RCV-Beschaltung	

500 V
6 kV / Basisisolierung
max. 10 Hz
-25 °C ... 70 °C
DIN EN 50178 / EN 60947
DWR 1300 / ZXX01/DD/7080.8d
IP20
senkrecht (Tragschiene waagrecht)
anreihbar im Abstand = 40 mm

0,2 - 4 mm² / 0,2 - 2,5 mm² / 24 - 12
0,5 - 16 mm² / 0,5 - 16 mm² / 20 - 6
147,5 mm / 99 mm / 114,5 mm

Bestelldaten

Typ	Artikel-Nr.	VPE
ELR 2+1-24DC/500AC-37	2297277	1
ELR 2+1-230AC/500AC-37	2297280	1

Zubehör

THERMAL FUSE TF104	2900796	1
--------------------	---------	---