

Lochbild Leiterplatte
Leiterplatte 1,60mm

Technische Daten:

Bemessungsspannung:	250 V
IEC 61076-2-101	
Strombelastbarkeit:	4 A bei 40°C
IEC 61076-2-101	
Isolationswiderstand:	>=100 MΩ
IEC 60512	
Verschmutzungsgrad:	3/2
IEC 60664-1	
Schutzart:	IP 67, im verschraubten Zustand
IEC 60529	
Umgebungstemperatur:	-30°C ... +85°C
IEC 60664-1	
Steckzyklen:	>=100
IEC 60512-9a	

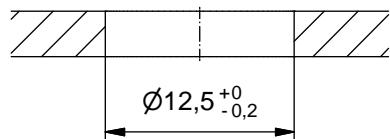
Werkstoffe:

Kontaktmaterial:	CuZn
Kontaktfläche:	Ni, Au gal.
Kontaktträger:	PA 6.6, UL 94
Dichtung:	FPM
Flanschgehäuse:	CuZn, Ni
Schirmblech:	CuSn6
-oberfläche:	Sn gal.

Montagedaten:

empfohlenes Drehmoment:	0,8-1 Nm
Conec Montagewerkzeug:	Drehmomentschlüssel: 36-000200 Steckeinsatz SW 15: 36-000320

Durchgangsloch



Art.-Nr.:	Bezeichnung:	Pol	Bemerkung:
43-01229	SAL - 12D - FKHW4	4	mit Schirmblech

CAD-Unterlage nicht manuell ändern Directive 2002/95/EC RoHS compliant	Index: b 24.03.11 fro Ä3914 Datenblatt überarbeitet, technische Daten angepasst
	Datum: 17.10.07 Name: Fromm
	Datum: 29.02.08 Name: W.Schmidt
	Allgemeintoleranz: 0 ± 0,50mm 0,0 ± 0,25mm 0,00 ± 0,10mm

dim. in mm	
gez.	17.10.07 Fromm
gepr.	29.02.08 W.Schmidt



Benennung: Flanschkupplung M12x1 gewinkelt, Hinterwandmontage, Industrial Ethernet, Printkontakt
Zeichnungsnr.: <div style="text-align: center; font-size: 1.2em;">43K1A543</div>
Artikelnr.:

Diese Zeichnung darf ohne unsere ausdrückliche, schriftliche Genehmigung weder vervielfältigt noch dritten Personen ausgehändigt werden. Eigentums- und Urheberrecht vorbehalten