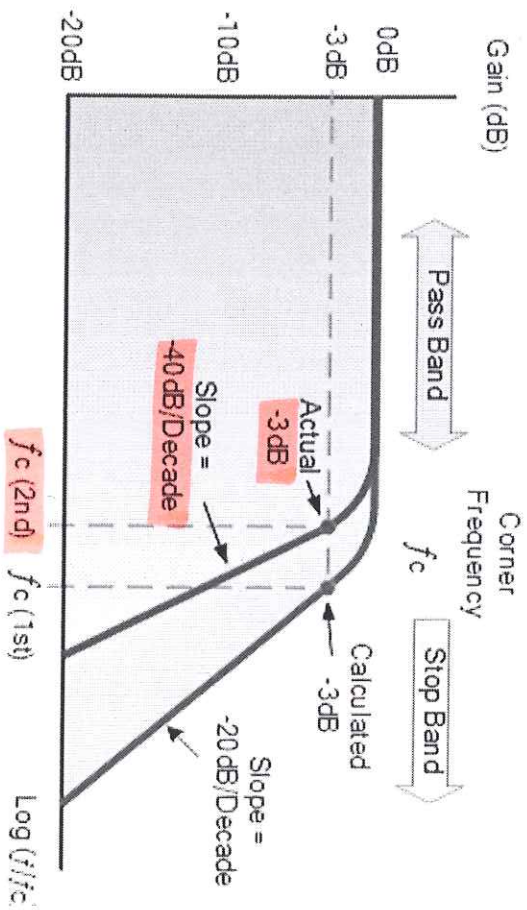


Low-Pass Filter zwischen dem DC/DC-Konverter & dem LDO

Nachdem ich mich über LP-Filter informiert habe, war mir klar, dass ich ein Tiefpassfilter der zweiten Ordnung (Passiv) für meine Aufgabe nehmen will. Denn passive Low-Pass (Tiefpass) Filter haben wenig Brummspannung & sie sind relativ kostengünstig.

Die Grenzfrequenz des Filters ist mit den Komponenten einstellbar.



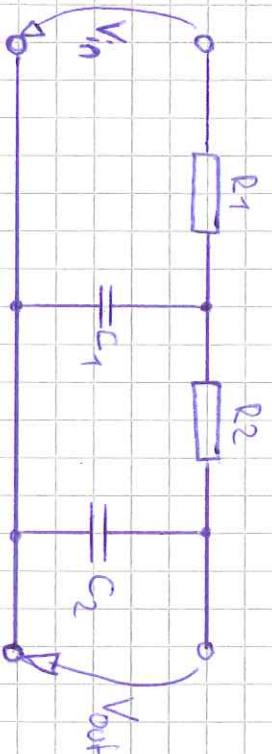
$$f_c \approx 500\text{kHz}$$

-Bei 2,1MHz

-40dB - -60dB

-Low noise

$$f_c = \frac{1}{2\pi \sqrt{R_1 \cdot C_1 \cdot R_2 \cdot C_2}}$$



Tiefpass Filter passiv
2te Ordnung