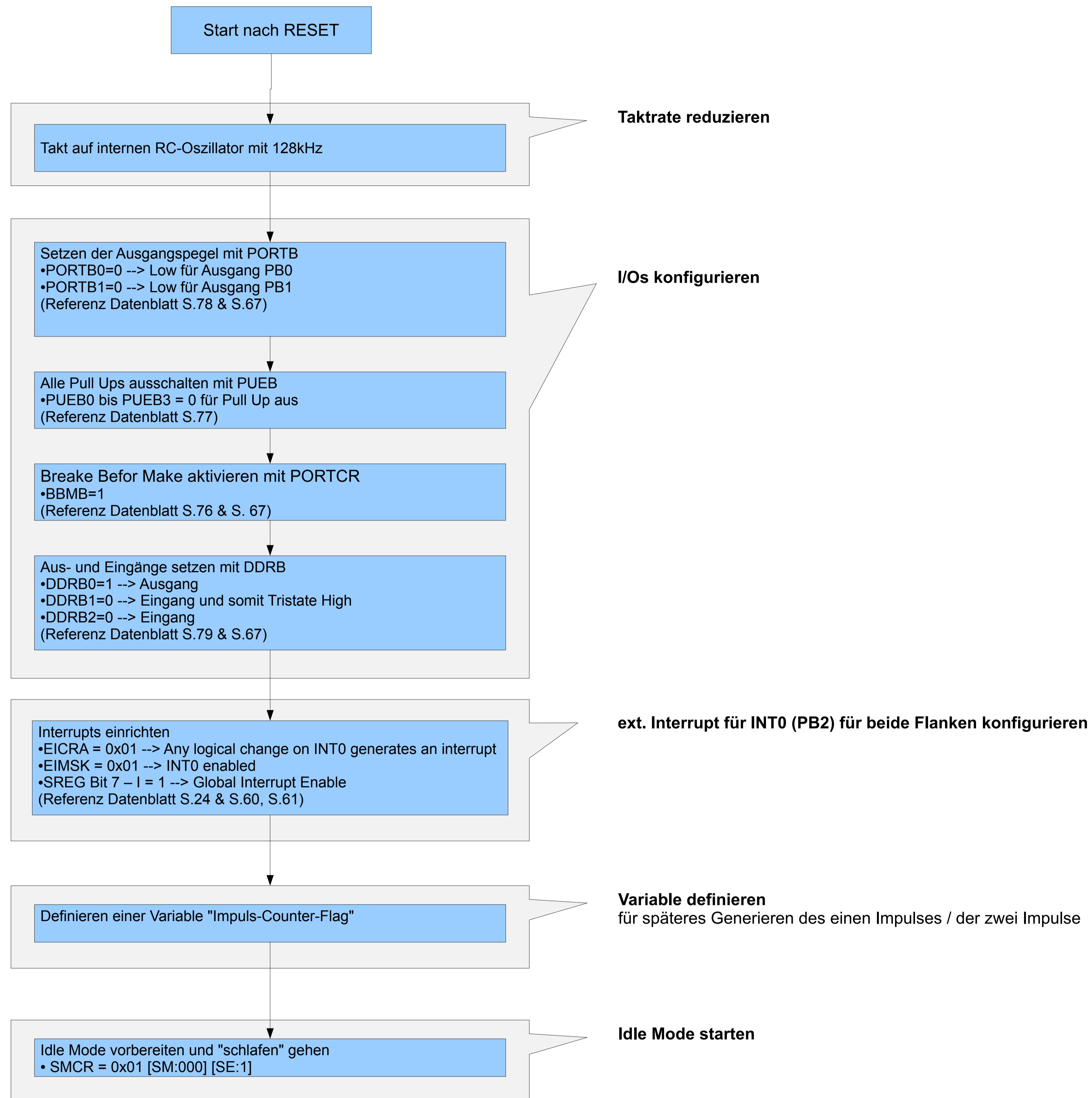
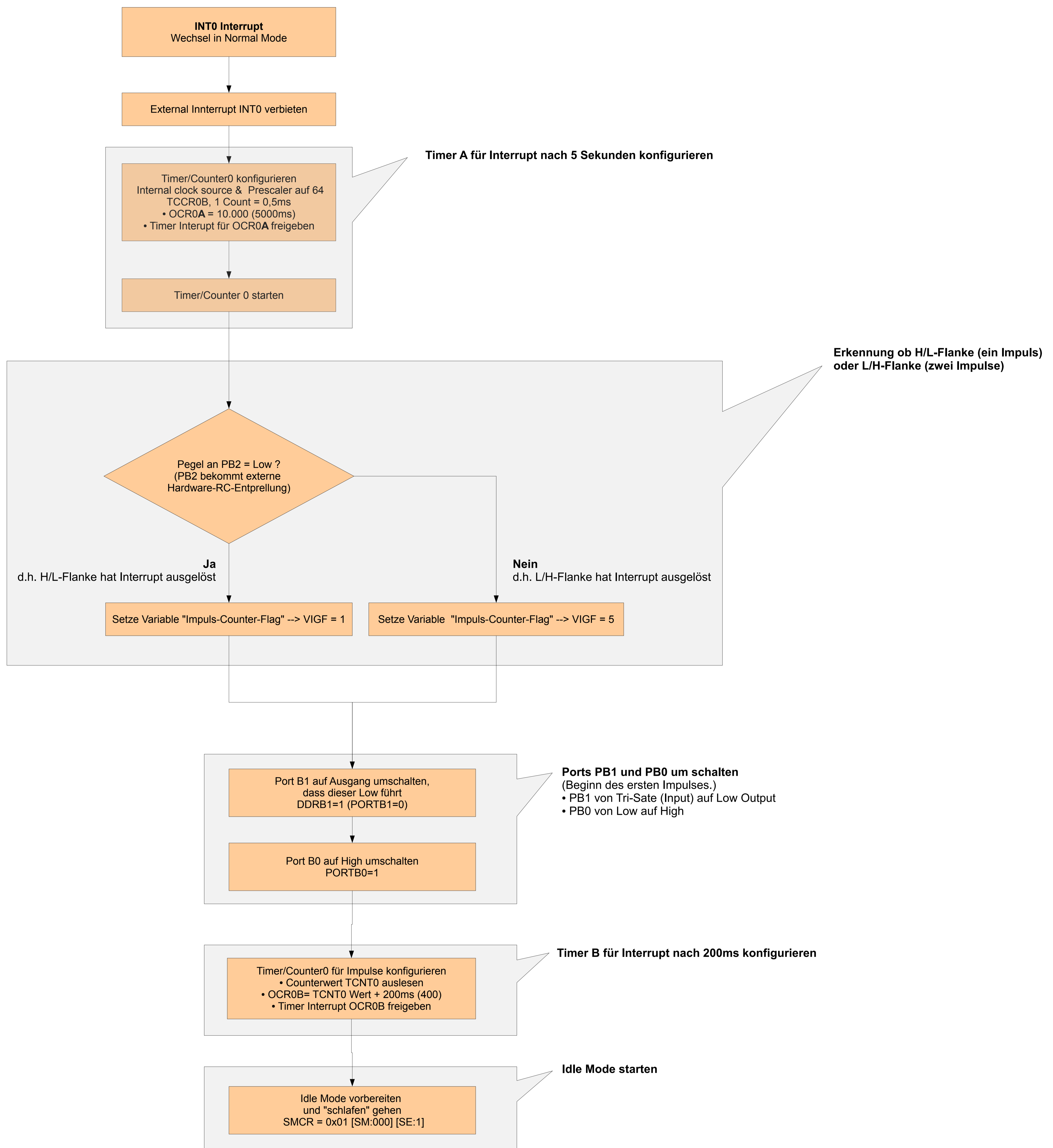


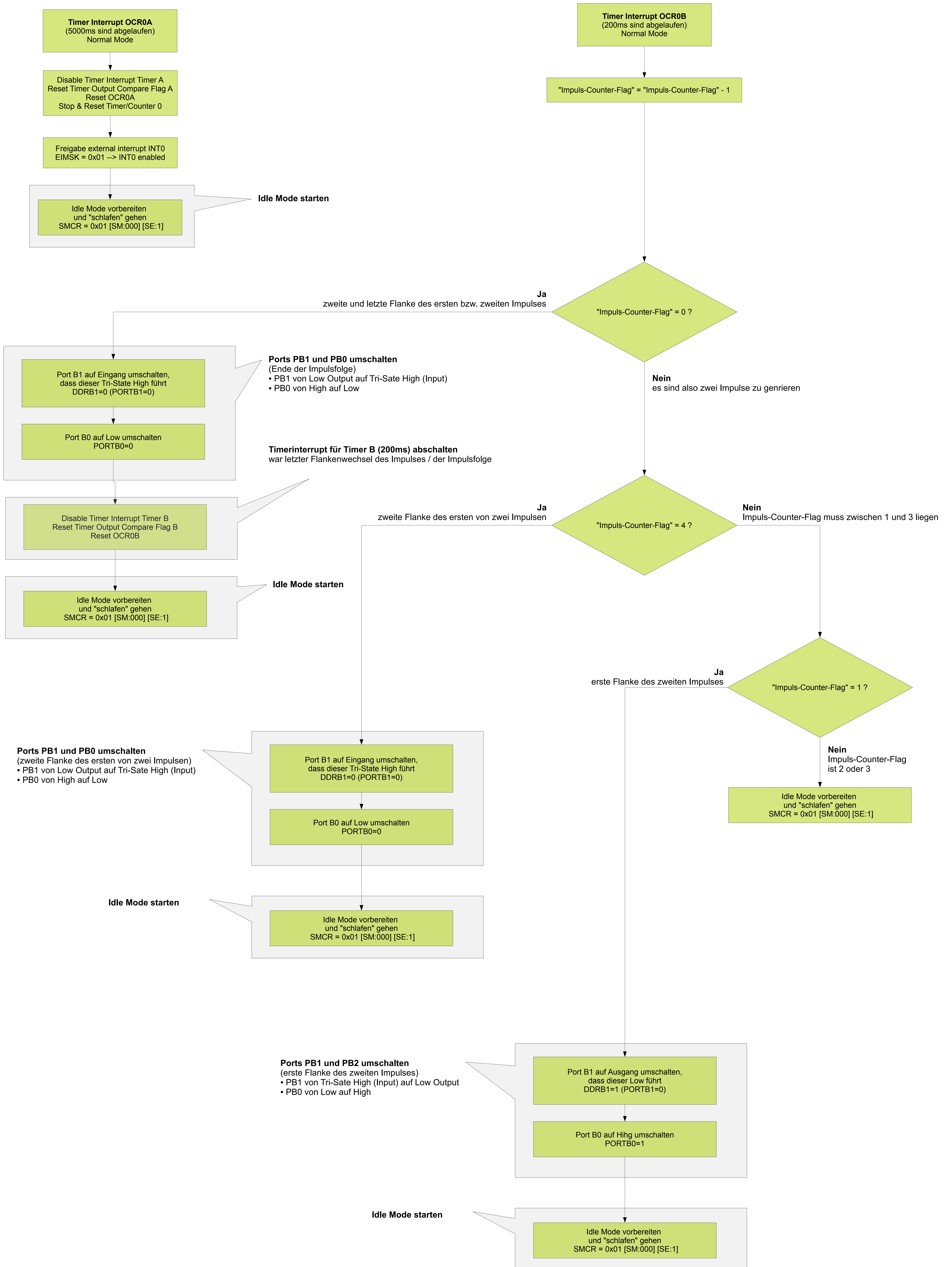
Flow-Chart Programmablauf nach Power On Reset



Flow-Chart Programmablauf nach externem INT0-Interrupt, ausgelöst durch Pegelwechsel am Eingang PB2



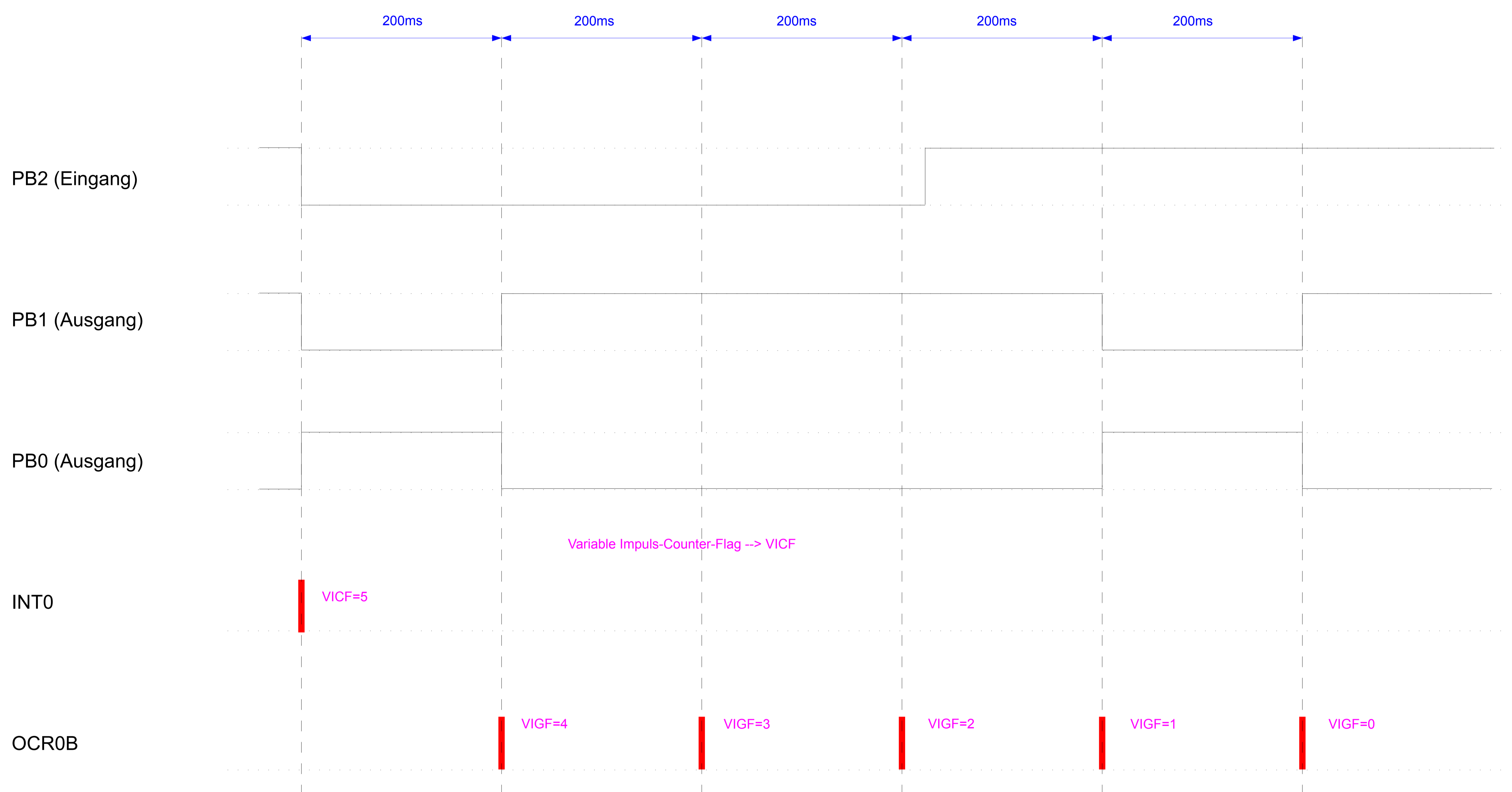
Flow-Chart Programmablauf nach Interrupt durch Timer/Counter Output Compare Register A bzw. B



Timing-Diagramm bei Low/High-Flanke am Eingang PB2



Timing-Diagramm bei High/Low-Flanke am Eingang PB2



Timing-Diagramm bei High/Low bzw. Low/High-Flanke am Eingang PB2 @ OCR0A (INT0-Timeout)

