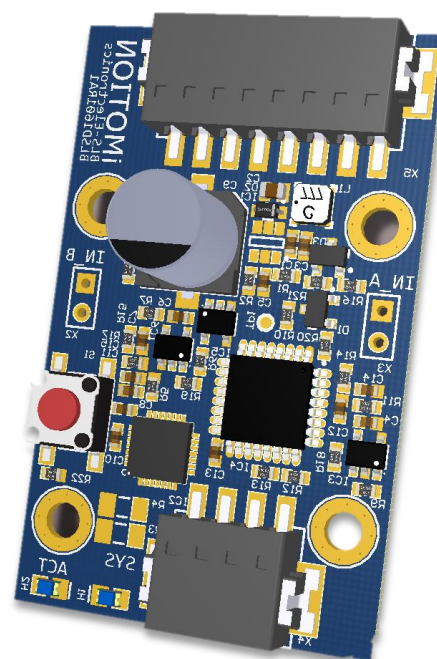




iM1602

Kompakter Motoren Controller



Der Kompakte Motorencontroller iM0216 zeichnet sich durch äusserst kleine Abmessungen aus. Der Motorenstrom beträgt maximal 2A. Damit ist er für viele Anwendungen mehr als ausreichend.

Technische Daten	
Schnittstellen	1 x I2C 1 x SWD
Stromversorgung	bis zu 35V DC
Ausgangsstrom	bis zu 2A
Prozessor	Cortex M0 mit 48MHz
Speicher	32kb ROM, 4kb RAM
Motion-Control	Max. 1 Achse, Schrittmotor Bipolar
Abmessungen	50x30mm einseitig