





## Bestellinformationen

Typ	Artikelnr.
CS84-P3612	1028227

Weitere Geräteausführungen und Zubehör → [www.sick.com/CS8](http://www.sick.com/CS8)



## Technische Daten im Detail

### Merkmale

<b>Abmessungen (B x H x T)</b>	30,4 mm x 80 mm x 53 mm
<b>Tastweite</b>	60 mm <sup>1)</sup>
<b>Tastweitentoleranz</b>	± 9 mm
<b>Gehäuseform (Lichtaustritt)</b>	Quaderförmig
<b>Lichtsender</b>	LED, RGB <sup>2)</sup>
<b>Wellenlänge</b>	640 nm, 525 nm, 470 nm
<b>Lichtfleckgröße</b>	13 mm x 13 mm
<b>Einstellung</b>	Teach-in-Taste
<b>Teach-in Verfahren</b>	1-Punkt-Teach-in statisch

<sup>1)</sup> Ab Vorderkante Objektiv.

<sup>2)</sup> Mittlere Lebensdauer: 100.000 h bei T<sub>J</sub> = +25 °C.

### Kommunikationsschnittstelle

<b>Kommunikationsschnittstelle</b>	-
------------------------------------	---

### Mechanik/Elektrik

<b>Versorgungsspannung</b>	10 V DC ... 30 V DC <sup>1)</sup>
<b>Restwelligkeit</b>	< 5 V <sub>SS</sub> <sup>2)</sup>
<b>Stromaufnahme</b>	< 120 mA <sup>3)</sup>
<b>Schaltfrequenz</b>	0,5 kHz <sup>4)</sup> 1 kHz

<sup>1)</sup> Grenzwerte bei Betrieb in kurzschlussgeschütztem Netz max. 8 A.

<sup>2)</sup> Darf U<sub>V</sub>-Toleranzen nicht über- oder unterschreiten.

<sup>3)</sup> Ohne Last.

<sup>4)</sup> Bei Hell-Dunkel-Verhältnis 1:1.

<sup>5)</sup> Signallaufzeit bei ohmscher Last.

<sup>6)</sup> Summenstrom Q1 / Q2.

<sup>7)</sup> AT > 200 µs.

<sup>8)</sup> Bemessungsspannung DC 32 V.

	3,5 kHz Einstellbar
<b>Ansprechzeit</b>	1.000 µs, 500 µs, 145 µs <sup>5)</sup>
<b>Schaltausgang</b>	PNP
<b>Schaltausgang (Spannung)</b>	PNP: HIGH = $U_V - \leq 2 \text{ V}$ / LOW ca. 0 V
<b>Ausgang (Kanal)</b>	4 Farben
<b>Ausgangsstrom I<sub>max</sub></b>	< 100 mA <sup>6)</sup>
<b>Eingang, Teach-in (ET)</b>	PNP Teach: $U = 10 \text{ V} \dots < U_V$ Run: $U < 2 \text{ V}$
<b>Eingang, Austasteingang (AT)</b>	PNP Ausgetastet: $U > 10 \text{ V} \dots < U_V$ Freilaufend: $U < 2 \text{ V}$ <sup>7)</sup>
<b>Speicherzeit (ET)</b>	25 ms, nichtflüchtige Speicherung
<b>Zeitstufe</b>	Ausschaltverzögerung 20 ms, zuschaltbar
<b>Anschlussart</b>	Stecker M12, 8-polig
<b>Schutzklasse</b>	II <sup>8)</sup>
<b>Schutzschaltungen</b>	$U_V$ -Anschlüsse verpolsicher Ausgang Q kurzschlussgeschützt Störimpulsunterdrückung
<b>Schutzart</b>	IP67
<b>Gewicht</b>	400 g
<b>Gehäusematerial</b>	Zinkdruckguss

1) Grenzwerte bei Betrieb in kurzschlussgeschütztem Netz max. 8 A.

2) Darf  $U_V$ -Toleranzen nicht über- oder unterschreiten.

3) Ohne Last.

4) Bei Hell-Dunkel-Verhältnis 1:1.

5) Signallaufzeit bei ohmscher Last.

6) Summenstrom Q1 / Q2.

7) AT > 200 µs.

8) Bemessungsspannung DC 32 V.

## Umgebungsdaten

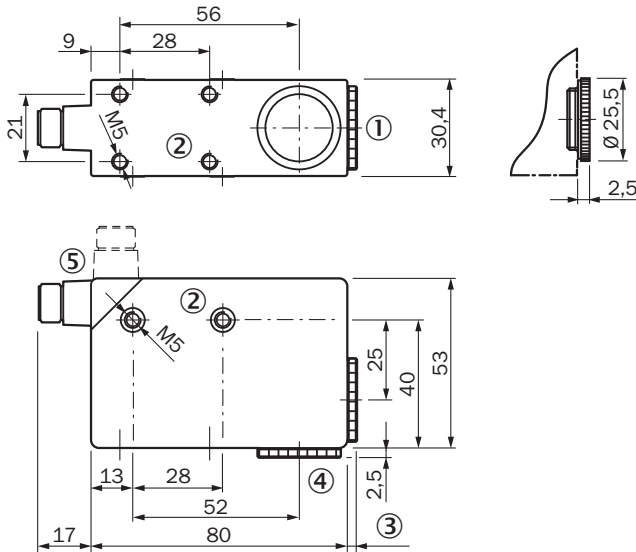
<b>Umgebungstemperatur Betrieb</b>	-10 °C ... +55 °C
<b>Umgebungstemperatur Lager</b>	-20 °C ... +75 °C
<b>Schockbelastung</b>	Nach IEC 60068
<b>UL-File-Nr.</b>	NRKH.E181493 & NRKH7.E181493

## Klassifikationen

<b>ECl@ss 5.0</b>	27270907
<b>ECl@ss 5.1.4</b>	27270907
<b>ECl@ss 6.0</b>	27270907
<b>ECl@ss 6.2</b>	27270907
<b>ECl@ss 7.0</b>	27270907
<b>ECl@ss 8.0</b>	27270907
<b>ECl@ss 8.1</b>	27270907
<b>ECl@ss 9.0</b>	27270907

<b>ETIM 5.0</b>	EC001817
<b>ETIM 6.0</b>	EC001817
<b>UNSPSC 16.0901</b>	39121528

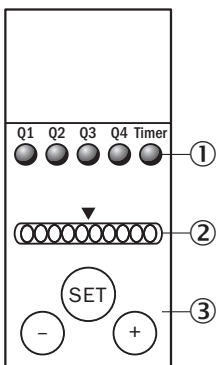
### Maßzeichnung (Maße in mm)



- ① Objektiv (Lichtaustritt)
- ② Befestigungsgewinde M5, 5,5 mm tief
- ③ Siehe Maßbilder Objektive
- ④ Blindverschraubung, austauschbar gegen Objektiv
- ⑤ Stecker M12 (drehbar um 90°)

### Einstellmöglichkeiten

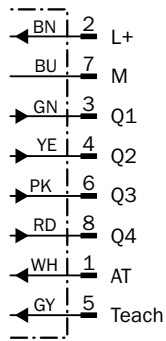
CS8-4



- ① Funktionsanzeigen (gelb)
- ② Balkenanzeige (grün), Power-on linke LED
- ③ Teach-in-Taste / Taste +/-

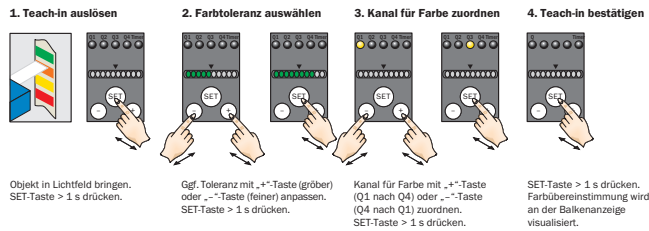
## Anschlussschema

Cd-311

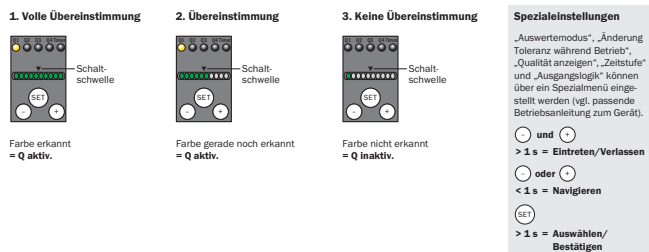


## Bedienkonzept

CS8-4






CS8



## Empfohlenes Zubehör

Weitere Geräteausführungen und Zubehör → [www.sick.com/CS8](http://www.sick.com/CS8)

	Kurzbeschreibung	Typ	Artikelnr.
<b>Universal-Klemmsysteme</b>			
	Platte G für Universalklemmhalter, Stahl, verzinkt, inklusive Universalklemmhalter und Befestigungsmaterial	BEF-KHS-G01	2022464
	Platte K für Universalklemmhalter, Stahl, verzinkt, inklusive Universalklemmhalter und Befestigungsmaterial	BEF-KHS-K01	2022718

	<b>Kurzbeschreibung</b>	<b>Typ</b>	<b>Artikelnr.</b>
	Universal-Klemmhalter für Stangenbefestigung, Stahl, verzinkt, ohne Befestigungsmaterial	BEF-KHS-KH1	2022726
	Montagestange, gerade, 200 mm, Stahl, Stahl, verzinkt, ohne Befestigungsmaterial	BEF-MS12G-A	4056054
	Montagestange, gerade, 300 mm, Stahl, Stahl, verzinkt, ohne Befestigungsmaterial	BEF-MS12G-B	4056055
	Montagestange, L-förmig, 150 mm x 150 mm, Stahl, Stahl, verzinkt, ohne Befestigungsmaterial	BEF-MS12L-A	4056052
	Montagestange, L-förmig, 250 x 250 mm, Stahl, Stahl, verzinkt, ohne Befestigungsmaterial	BEF-MS12L-B	4056053
<b>Steckverbinder und Leitungen</b>			
	Kopf A: Dose, M12, 8-polig, gerade Kopf B: offenes Leitungsende Leitung: PVC, geschirmt, 2 m	DOL-1208-G02MA	6020633
	Kopf A: Dose, M12, 8-polig, gerade Kopf B: offenes Leitungsende Leitung: PVC, geschirmt, 5 m	DOL-1208-G05MA	6020993
	Kopf A: Dose, M12, 8-polig, gewinkelt Kopf B: offenes Leitungsende Leitung: PVC, geschirmt, 2 m	DOL-1208-W02MA	6020992
	Kopf A: Dose, M12, 8-polig, gewinkelt Kopf B: offenes Leitungsende Leitung: PVC, geschirmt, 5 m	DOL-1208-W05MA	6021033
	Kopf A: Dose, M12, 8-polig, gerade Kopf B: - Leitung: ungeschirmt	DOS-1208-G	6028422
	Kopf A: Dose, M12, 8-polig, gerade Kopf B: - Leitung: geschirmt	DOS-1208-GA	6028369

## SICK AUF EINEN BLICK

SICK ist einer der führenden Hersteller von intelligenten Sensoren und Sensorlösungen für industrielle Anwendungen. Ein einzigartiges Produkt- und Dienstleistungsspektrum schafft die perfekte Basis für sicheres und effizientes Steuern von Prozessen, für den Schutz von Menschen vor Unfällen und für die Vermeidung von Umweltschäden.

Wir verfügen über umfassende Erfahrung in vielfältigen Branchen und kennen ihre Prozesse und Anforderungen. So können wir mit intelligenten Sensoren genau das liefern, was unsere Kunden brauchen. In Applikationszentren in Europa, Asien und Nordamerika werden Systemlösungen kundenspezifisch getestet und optimiert. Das alles macht uns zu einem zuverlässigen Lieferanten und Entwicklungspartner.

Umfassende Dienstleistungen runden unser Angebot ab: SICK LifeTime Services unterstützen während des gesamten Maschinenlebenszyklus und sorgen für Sicherheit und Produktivität.

**Das ist für uns „Sensor Intelligence.“**

## WELTWEIT IN IHRER NÄHE:

Ansprechpartner und weitere Standorte → [www.sick.com](http://www.sick.com)