

 **LIONCAST**

LX55 USB GAMING HEADSET

DEUTSCHE VERSION



RADIANT
BACKLIGHT
TECHNOLOGY

PACKUNGSIHALT

- » LX55 USB Gaming Headset
- » USB auf Micro USB Kabel
- » 3,5mm Klinke Kabel
- » Quick Installation Guide
- » Software per Download verfügbar auf www.lioncast.com > Support > LX55 USB

SYSTEM ANFORDERUNGEN

- » PC mit Windows 7 / 8 / 10 und ein freier USB Port
- » Internetverbindung für den Download der Software

TECHNISCHE SPEZIFIKATIONEN

Kopfhörer	Lautsprecher	53mm Neodym Vollbereichstreiber
	Frequenzbereich	20 Hz – 20 kHz
	Impedanz	71 Ohm
	Empfindlichkeit	102 dB

Mikrofon	Frequenzbereich	100Hz – 10kHz
	Empfindlichkeit	-58 dB

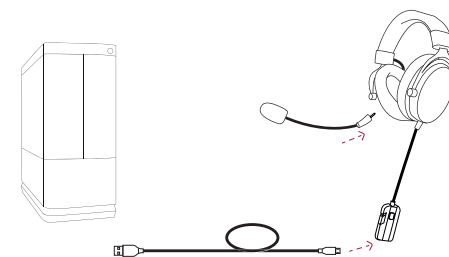
PRODUKTSPEZIFIKATIONEN

- » Bedienelemente am Kabel
- » Stereo Sound & Virtual 7.1 Surround-Sound
- » Radiant Backlight Technology mit 16,8 Millionen Farben
- » Metall verstärktes Headband
- » Mikrofon abnehmbar
- » Software

INSTALLATION UND BEDIENUNG

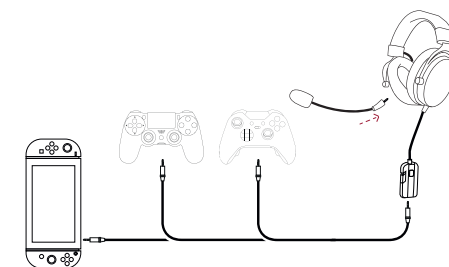
Digital (PC)

Zur Verwendung am PC verbinde die Kabelfernbedienung über das mitgelieferte USB Kabel mit einem freien USB-Port an deinem PC.



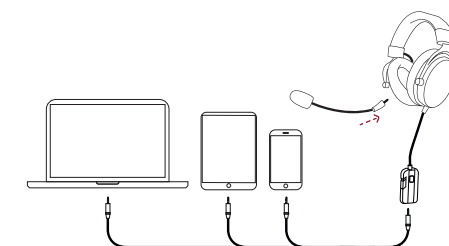
Analog (Spielkonsole)

Zur Verwendung an einer Spielkonsole verbinde die Kabelfernbedienung des Headsets über das mitgelieferte 3,5mm Klinke Kabel mit der 3,5mm Buchse deines Gamepads.



Analog (Notebooks & Mobilgeräte)

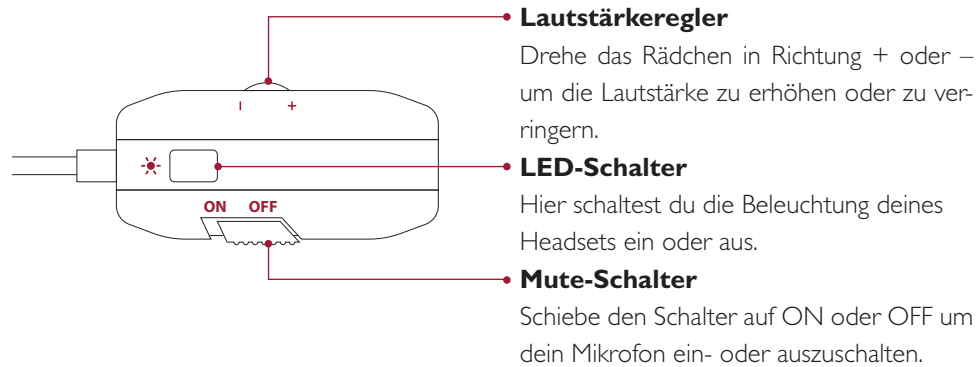
Zur Verwendung an Mobilgeräten wie Smartphone oder Tablet PC verbinde die Kabelfernbedienung des Headsets über das mitgelieferte 3,5mm Klinke Kabel mit der 3,5mm Buchse deines Smartphones oder Tablet PCs.



SOFTWARE INSTALLATION

1. Lade dir die LX55 USB Treibersoftware unter www.lioncast.com > Support > LX55 USB herunter.
2. Führe den Installer aus und folge den Anweisungen auf dem Bildschirm.

KABELFERNBEDIENUNG



ABNEHMBARES MIKROFON



Das Mikrofon kann schnell und einfach vom Headset entfernt werden. So wird das Headset im Handumdrehen zum Kopfhörer umfunktioniert.

Ebenso einfach kann das Mikrofon durch leichten Druck an das Headset angeschlossen werden.

SOFTWARE | EQUALIZER UND PROFILE

Mit Hilfe des Equalizers kannst du dein Sounderlebnis individuell an deine Bedürfnisse anpassen.

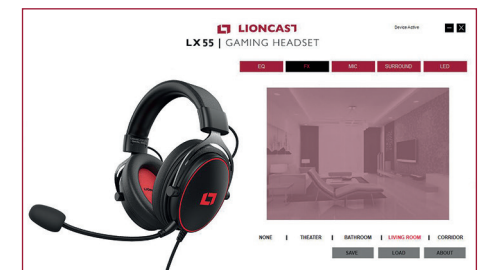
Möchtest du zum Beispiel für ein bestimmtes Spiel andere Sound-Settings als für deine Musik, kannst du bis zu 4 Profile gleichzeitig nutzen um schnell zwischen deinen Einstellungen zu wechseln.

Natürlich kannst du unbegrenzt viele Settings speichern und später auch wieder in ein Profil laden.



SOFTWARE | FX

Unter FX kannst du verschiedene Halleffekte zuschalten.



SOFTWARE | MIKROFON

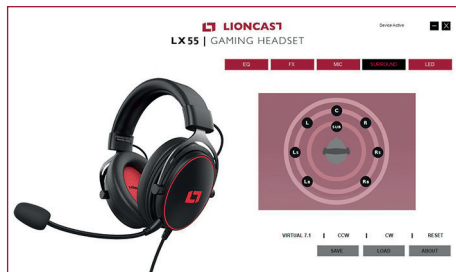


Im Reiter Mikrofon kannst du die Mikrofon Lautstärke regeln.

Darüber hinaus ist es möglich den Mikrofon-Boost einzuschalten um die Aufnahme noch weiter zu verstärken oder es ganz stummschalten.

Mit der Monitor-Funktion kannst du deine eigene Stimme über den Kopfhörer hören.

SOFTWARE | SURROUND



Unter Surround kannst du den virtuellen 7.1 Surround Effekt zuschalten um einen anderen räumlichen Klang zu erhalten.

Mit CCW (counterclockwise) und CW (clockwise) kannst du testweise den Sound gegen oder im Uhrzeigersinn um dich wandern lassen.

Du kannst die einzelnen virtuellen Lautsprecher auch per Drag and Drop verschieben um dezente Anpassungen vorzunehmen. Wir empfehlen die Standardeinstellung für die beste Ortbarkeit.

SOFTWARE | LED

Die umfangreiche LED Steuerung bietet dir die Möglichkeit die Beleuchtung des Headsets individuell zu gestalten.

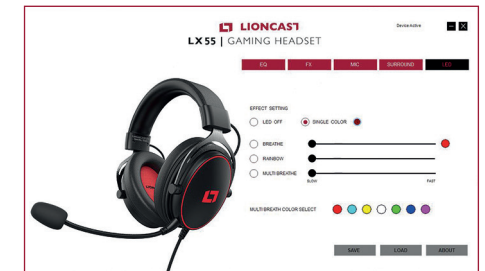
LED OFF – Schaltet die Beleuchtung komplett aus.

SINGLE COLOR – Beleuchtung in nur einer Farbe nach Wahl. Mit einem Klick auf den farbigen Kreis gelangst du in die Farbauswahl

BREATHE – Lässt die Beleuchtung in der eingestellten Geschwindigkeit verblassen und wieder erscheinen. Die Geschwindigkeit bestimmst du über den Schieberegler von langsam (ganz links) bis sehr schnell (ganz rechts)

RAINBOW – Lasst die Beleuchtung in der eingestellten Geschwindigkeit durch das komplette Farbspektrum wechseln.

MULTI BREATHE – Der Breathe-Effekt in 7 Farben deiner Wahl.





LX55 USB | GAMING HEADSET

Color: Black

Art.-No.: 15509

Lioncast® is a registered trademark of Ströer Products GmbH | Torstr. 49 | 10119 Berlin
Sony®, Playstation® and PS4® are registered trademarks of Sony Corporation. Microsoft®, XBOX® and XBOX One® are registered trademarks of Microsoft corporation.
Switch® is a registered trademark of Nintendo.



Made in China

