

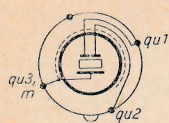
Type	Herst.	Art	Frequenz kHz	Frequenz- toleranz $\times 10^{-5}$
QLS 21	WF	Längs- schwinger	150...250	A) $\pm 50$ B) $\pm 10$ C) $\pm 3$
QLS 21 r	WF	Längs- schwinger	220...400	A) $\pm 50$ B) $\pm 10$ C) $\pm 3$
QLS 22	WF	Längs- schwinger	80...150	A) $\pm 50$ B) $\pm 10$ C) $\pm 3$
QLS 23	WF	Längs- schwinger	59...80	A) $\pm 50$ B) $\pm 10$ C) $\pm 3$
QLS 24	WF	Längs- schwinger	40...59	A) $\pm 50$ B) $\pm 10$ C) $\pm 3$
QLM 7	WF	Längs- schwinger	80...200	—
Zeiss-Osz	Z	Längs- schwinger	100...149	$\pm 5$
Zeiss-Osz	Z	Längs- schwinger	150...300	$\pm 1 \cdot 10^{-4}$
Zeiss-Osz	Z	Dicken- schwinger	500	$\pm 1 \cdot 10^{-4}$
Zeiss-Osz	Z	Dicken- schwinger	600...2000	$\pm 1 \cdot 10^{-4}$ $\pm 5 \cdot 10^{-5}$
Zeiss-Osz	Z	Dicken- schwinger	2000...6000	$\pm 1 \cdot 10^{-4}$ $\pm 5 \cdot 10^{-5}$
Zeiss-Osz	Z	Dicken- schwinger	5000...8000 8000... 20000 20000... 30000 30000... 40000	$\pm 1 \cdot 10^{-4}$ $\pm 5 \cdot 10^{-5}$
Q-Therm 1	Zeiss	Schwing- quarz	2000...6000	—
Q-Therm 2	Zeiss	Schwing- quarz	5000... 40000	—
Zeiss-Leuchtquarz	Z	Leucht- quarz	500...3500	—

\* Quarzstrombelastung kleiner als 1 mA.

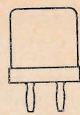
TK $\times 10^{-6}/^{\circ}\text{C}$	Höhe, Breite, Durchm. mm	Bemerkungen	Sockelart	So.- Nr.
3...5	42,5 + 14,2; 31,5...33,6 $\emptyset$	Quarzstrom*; evk. Glask. m. Mk.**	Oktalsockel 4 Stifte	Q 3
3...5	42,5 + 14,2; 31,5...33,6 $\emptyset$	Quarzstrom*; evk. Glask. m. Mk.**	Oktalsockel 4 Stifte	Q 3
1...2	52,5 + 14,2; 31,5...33,6 $\emptyset$	Quarzstrom*; evk. Glask. m. Mk.**	Oktalsockel 4 Stifte	Q 3
1...2	64 + 14,2; 31,5...33,6 $\emptyset$	dito	Oktalsockel 4 Stifte	Q 3
1...2	74 + 14,2; 31,5...33,6 $\emptyset$	dito	Oktalsockel 4 Stifte	Q 3
—	—	—	Miniatur- sockel 7 Stifte	—
$\leq 2$	35 + 42,5 38 $\emptyset$	evak. Metallgehäuse	8 Stifte	Qu 4
$\leq 5$	35 + 42,5 38 $\emptyset$	evak. Metallgehäuse	8 Stifte	Qu 4
$\leq 2$	37,7 + 32,4	abged. Bakelit- gehäuse	2-pol. Stift- sockel	—
$\leq 2$	46,6 + 41,4	abged. Bakelit- gehäuse, verstellb. Elektr.	2-pol. Stift- sockel	—
$\leq 2$	37,7 + 32,4	abged. Bakelit- gehäuse, verstellb. Elektr.	2-pol. Stift- sockel	—
$\leq 2$	24 + 28	abged. Bakelit- gehäuse mit Lötösen	—	—
30...60 $^{\circ}\text{C}$	137 + 72	24 V = ; $\leq 8$ W	—	—
30...60 $^{\circ}\text{C}$	110 + 72	24 V = ; $\leq 7$ W	—	—
$\leq 5$	57 + 25	gasgefüllter Glas- kolben	5-pol. Außenk. Sockel	—

\*\* Evakuierter Glaskolben mit Metallschutzkappe.

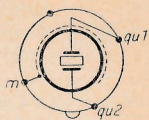




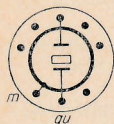
Q 1



Q 2



Q 3



Q 4

## GERMANIUMDIODEN

Germanium diodes

Германиевые диоды

Die Sockel der Quarze sind von unten betrachtet