

Beschreibung

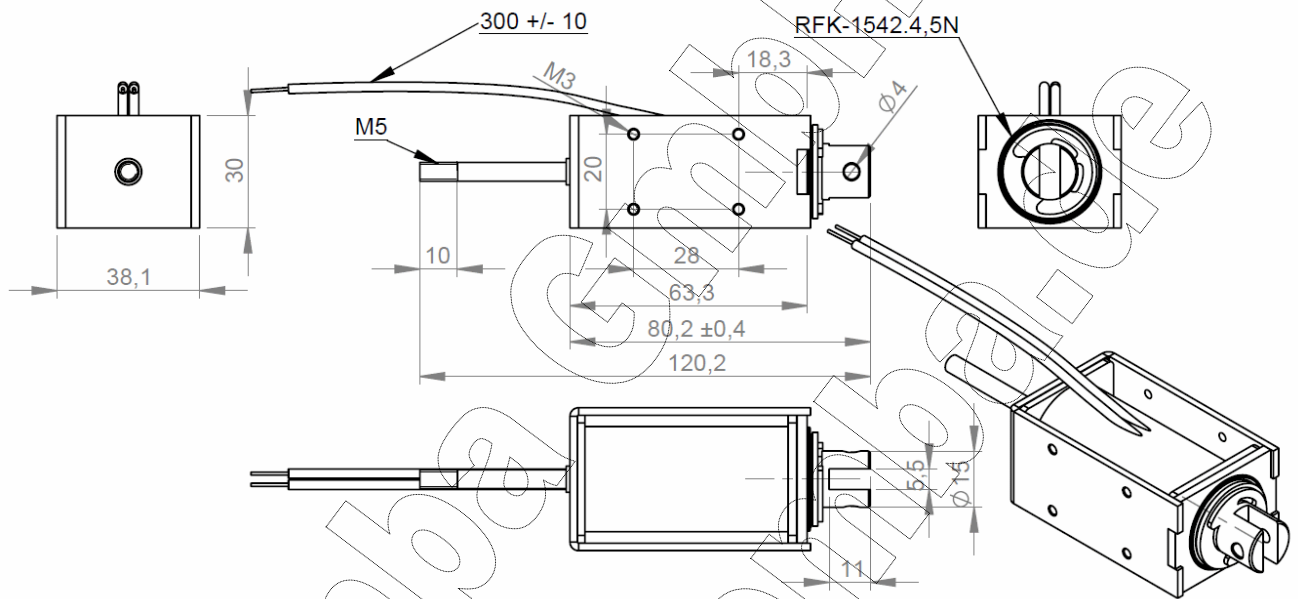
Hubmagnet in Bügelbauweise, vielfältig modifizierbar. Bestromt fährt der Druckstift aus, unbestromt ist der Stift kraftlos und wird durch die Rückholfeder eingefahren. Optimierte Ausführung mit erhöhten Bewegungskräften bei langen Hubwegen. Durch sehr hohe Haltekräfte ideal auf elektronische Ansteuerung reagierend. Spule auch für 230VAC-wickelbar.

- Nennleistung: 9,5 Watt (100%, 20°C)
- Anwendung: ziehend/drückend
- Gewicht: ca. 320 g

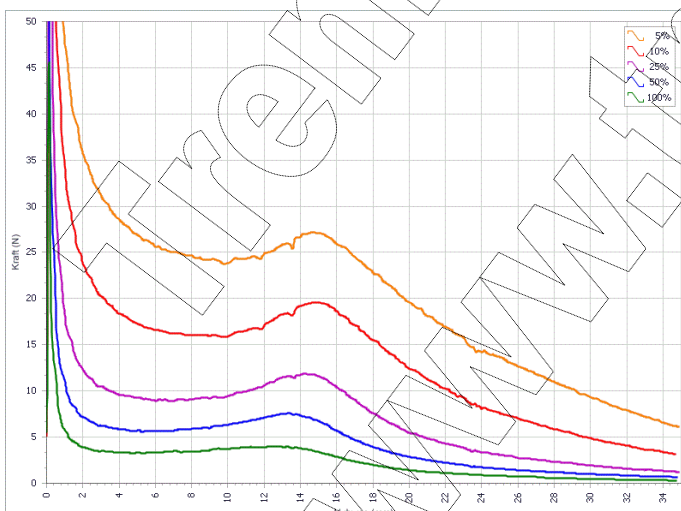


-6 -5 -4 -3 -2 -1 0 1 2 3 4 5 6
Darstellung im bestromten Zustand

Zeichnung



Kraft-Weg-Diagramm



Technische Merkmale

- Isolierstoffklasse: B (Grenztemperatur 130°C)
- Schutzart Gehäuse: IP 00
- Schutzart Kabel: IP 00 (offene Kabelenden)
- RoHS-konform: ja
- ISO9001: ja
- Natürliche Toleranz: ca. 10%

Kraftwerte:

Darstellung der unteren Kraftwerte im betriebswarmen Zustand.

- Messprogramm: ISA-05
- Kurzzeitbetrieb: ca. + 25% höhere Kräfte

Elektrische Werte

Relative ED (%)	100	50	25	10	5
maximale ED (Sek.)	∞	120	40	7	2
elektr. Leistung (W)*	8	16	32	80	160

*bezogen auf 20°C Spulentemperatur

- Durchschlagsfestigkeit: 1200 V, 1 Sek.
- Isolationswiderstand: 50 MΩ, 500 V

Berechnung elektrischer Richtwerte auf www.tremba.de.