

深圳市绿洲新科技有限公司

产品规格书

PRODUCT SPECIFICATION FOR APPROVAL

(VER 1.0)

工 程 部 BY ENGINEERING	
Type of production /产品类别	锂电池保护板
Mode NO:/机种名称	LZ-1S5MV3
Date: /制订日期	2023-2-24
Edition:/版本	A/1.0
Design By: /拟定	
Check. By: /检查	
Auditing: /审核	
Approve By: /审批	
电话:	

客户确认:

CHANGE LIST/变更记录

序号	版本	变更内容描述	工程师	日期
----	----	--------	-----	----

应用范围

- (1) 锂离子电池
- (2) 锂聚合物电池

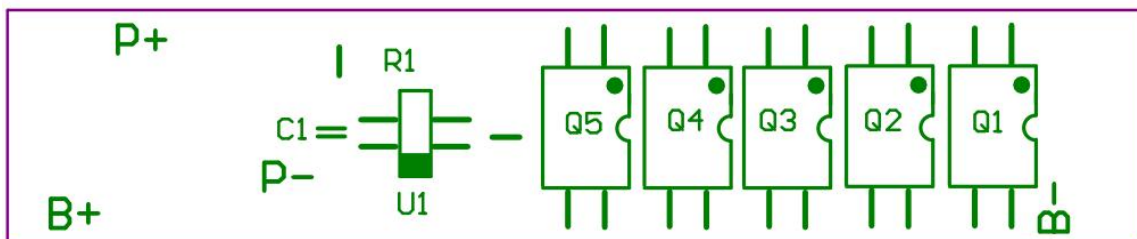
电气特性

Topt=25°C

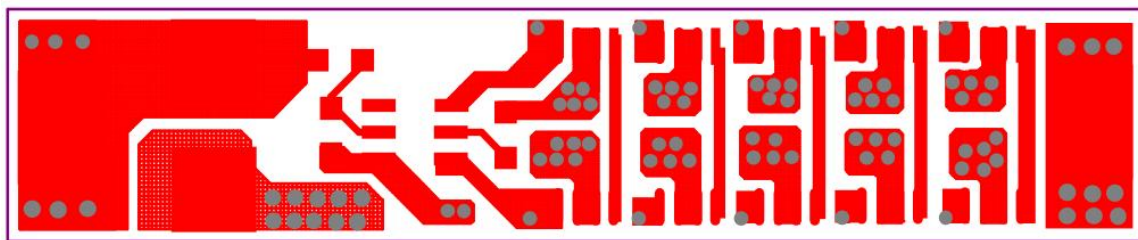
Item 项目	Symbol 符号	Content 详细内容	Criterion 标准
Over charge Protection 过充保护	V_{DET1}	Over charge detection voltage 过充电检测电压	$4.30 \pm 0.05V$
	tV_{DET1}	Over charge detection delay time 过充电检测延迟时间	400ms Max
	V_{REL1}	Over charge release voltage 过充电解除电压	$4.10 \pm 0.05V$
Over discharge protection 过放保护	V_{DET2}	Over discharge detection voltage 过放电检测电压	$2.5 \pm 0.10V$
	tV_{DET2}	Over discharge detection delay time 过放电检测延迟时间	200ms Max
	V_{REL2}	Over discharge release voltage 过放解除电压	$2.9 \pm 0.1V$
		额定放电电流	$\leq 5A$
Over current protection 过流保护	V_{DET3}	Over current detection voltage 过电流检测电压	$0.15 \pm 0.02V$
	I_{DP}	Over current detection current 过电流保护电流	$10 \pm 4A$
	tV_{DET3}	Detection delay time 检测延迟时间 1	20ms Max
		Release condition 保护解除条件	Cut load 断开负载
Short protection 短路保护		Detection condition 保护条件	Exterior short circuit 外部电路短路
		Release condition 保护解除条件	Cut short circuit 断开短路电路
Interior resistance 内阻	R_{DS}	Main loop electrify resistance 主回路通态电阻	$VC=4.2V, R_{DS} \leq 30m\Omega$
Current consumption 消耗电流	I_{DD}	Current consume in normal operation 工作时电路内部消耗	$\leq 7.0\mu A$

TOP 丝印层

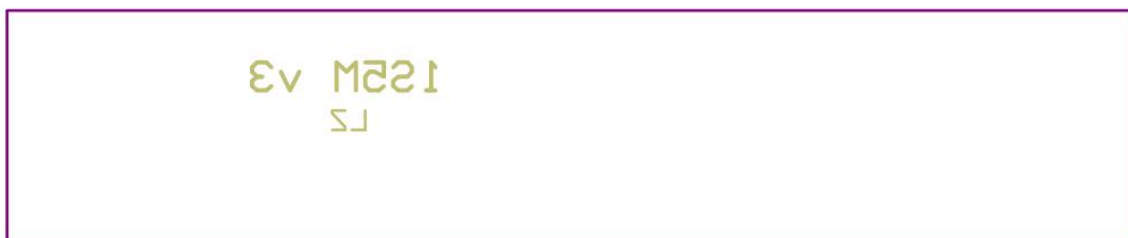




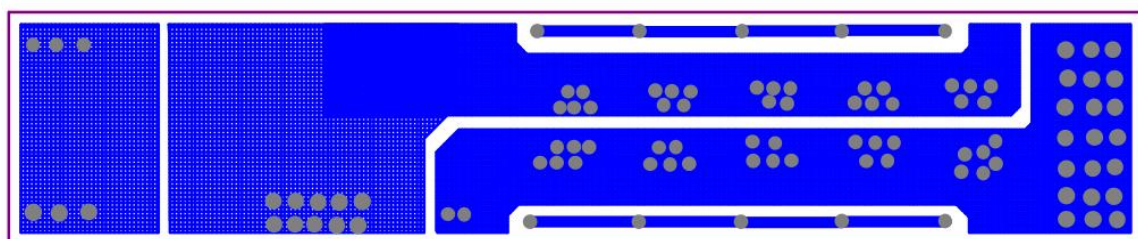
■ TOP 层



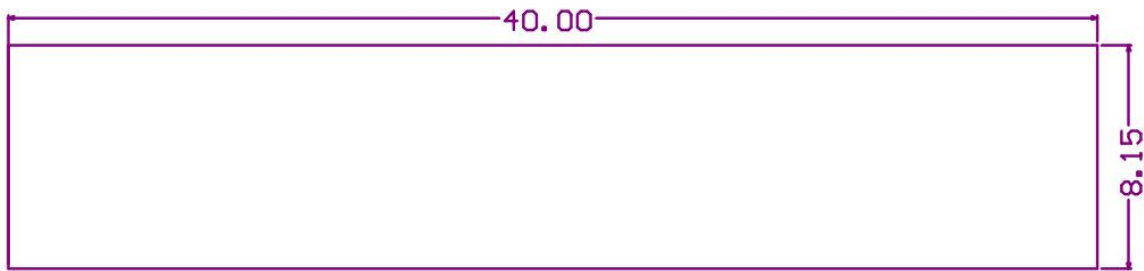
■ BOTTOM 丝印层



■ BOTTOM 层



■ PCB SIZE



尺寸：35*8mm

1. 单位：mm 未注公差：±0.1mm
2. 铜泊厚度为 30~35 μm

■ 最大适用范围

Parameter	Rating	unit
工作温度	-40~85	°C
环境湿度	小于 85% RH	%RH
存储环境温度	-55~125	°C
存储环境湿度	小于 85% RH	%RH
P+ and P- 最大电压	VSS -0.3 to VSS +12	V
B+ and B- 最大电压	VSS -0.3 to VSS +12	V