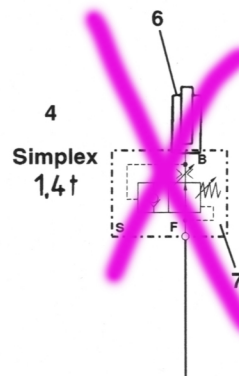
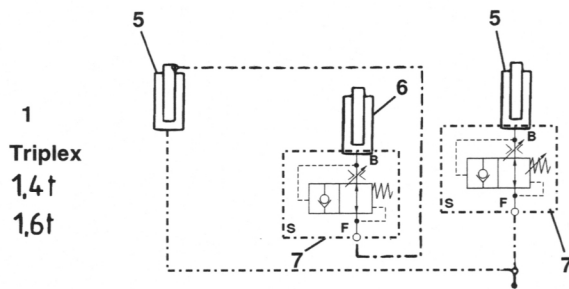


### Hydraulikschaltplan

#### Standard und Sonderausstattungen

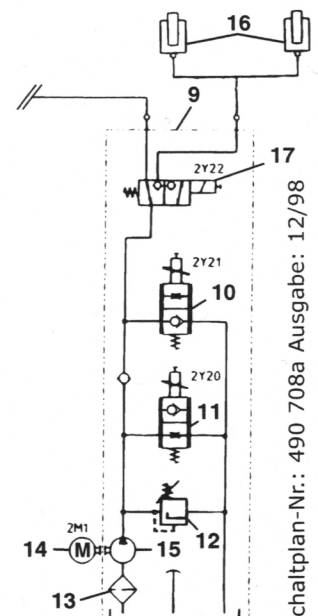
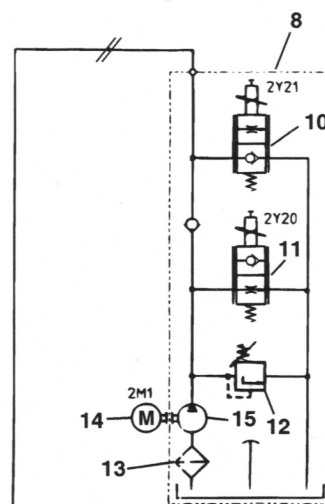
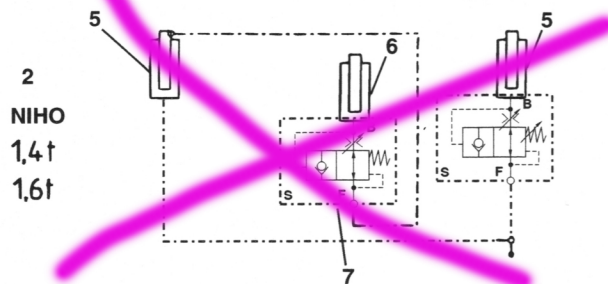
Änderungen vorbehalten



	2M1	2Y20	2Y21	2Y22
A	X	X		
B			X	

	2M1	2Y20	2Y21	2Y22
C	X	X		X
D			X	X



Schaltplan-Nr.: 490 708a Ausgabe: 12/98

#### Legende

- 1 Dreifach-Hubgerüst 1,4 t, 1,6 t
- 2 NiHo-Hubgerüst 1,4 t, 1,6 t
- 3 Tele-Hubgerüst 1,4 t - 1,6 t
- 4 Simplex-Hubgerüst
- 5 Seitliche Zylinder
- 6 Hubzylinder, Mitte
- 7 Senkbremsventil
- 8 Magnetventilblock - Standard
- 9 Magnetventilblock - Sonderausstattungen\*
- 10 Magnetventil Haupthub senken
- 11 Magnetventil Haupthub heben
- 12 Überdruckventil
- 13 Hydraulikölfilter
- 14 Pumpenmotor
- 15 Hydraulikpumpe
- 16 Basishubzylinder\*
- 17 Magnetventil Basishub\*

- A Haupthub heben
- B Haupthub senken
- C Basishub heben\*
- D Basishub senken\*

\* Sonderausstattung

4 498 705-07.01 ©