

PST 1,0/ 2-5,75 - Stiftleiste

1574198

<https://www.phoenixcontact.com/de/produkte/1574198>



Bitte beachten Sie, dass die in diesem PDF-Dokument angezeigten Daten aus unserem Online-Katalog generiert wurden. Bitte finden Sie die vollständigen Daten in der Benutzer-Dokumentation. Es gelten unsere Allgemeinen Nutzungsbedingungen für Downloads.



Stiftleiste, Nennquerschnitt: 0,5 mm², Nennstrom: 6 A, Bemessungsspannung (III/2): 320 V, Kontaktfläche: Sn, Kontaktart: Stift, Anzahl der Potentiale: 2, Anzahl der Reihen: 1, Polzahl: 2, Artikelfamilie: PST 1,0/..-V, Rastermaß: 5,75 mm, Montage: THR-Löten / Wellenlöten, Pin-Layout: Lineares Pinning, Pinlänge [P]: 2,1 mm, Stecksystem: COMBICON PST 1,0, Verriegelung: ohne, Verpackungsart: verpackt im Karton

Ihre Vorteile

- Geeignet für Wellen- und Reflowlötprozesse
- Optimale Stiftgeometrie für alle COMBICON-Pinstrip-Stecker

Kaufmännische Daten

Artikelnummer	1574198
Verpackungseinheit	500 Stück
Mindestbestellmenge	500 Stück
Hinweis	Auftragsgebundene Fertigung (keine Rücknahme)
Verkaufsschlüssel	E1 - Leiterplattenanschl.
Produktschlüssel	AABTOA
GTIN	4067923062474
Gewicht pro Stück (inklusive Verpackung)	0,217 g
Gewicht pro Stück (exklusive Verpackung)	0,217 g
Zolltarifnummer	85366930
Ursprungsland	CN

PST 1,0/ 2-5,75 - Stiftleiste

1574198

<https://www.phoenixcontact.com/de/produkte/1574198>



Technische Daten

Artikeleigenschaften

Produkttyp	Stiftleiste
Produktfamilie	PST 1,0/..-V
Produktlinie	COMBICON Connectors S
Polzahl	2
Rastermaß	5,75 mm
Anzahl der Reihen	1
Anzahl der Potenziale	2
Pinlayout	Lineares Pinning

Datenpflegestand

Artikelrevision	00
-----------------	----

Elektrische Eigenschaften

Nennstrom I_N	6 A
Nennspannung U_N	320 V
Durchgangswiderstand	1,4 m Ω
Bemessungsspannung (III/3)	250 V
Bemessungsstoßspannung (III/3)	4 kV
Bemessungsspannung (III/2)	320 V
Bemessungsstoßspannung (III/2)	4 kV
Bemessungsspannung (II/2)	400 V
Bemessungsstoßspannung (II/2)	4 kV

Montage

Montageart	THR-Löten / Wellenlöten
Pinlayout	Lineares Pinning

Materialangaben

Materialangaben - Kontakt

Hinweis	WEEE/RoHS konform, whisker-frei nach IEC 60068-2-82/JEDEC JESD 201
Material Kontakt	Cu-Legierung
Oberflächenbeschaffenheit	verzinkt
Metalloberfläche Kontaktbereich (Deckschicht)	Zinn (2 - 5 μ m Sn)
Metalloberfläche Kontaktbereich (Zwischenschicht)	Nickel (1 - 3 μ m Ni)
Metalloberfläche Lötbereich (Deckschicht)	Zinn (2 - 5 μ m Sn)
Metalloberfläche Lötbereich (Zwischenschicht)	Nickel (1 - 3 μ m Ni)

Materialangaben - Gehäuse

Farbe (Gehäuse)	schwarz (9005)
Isolierstoff	LCP

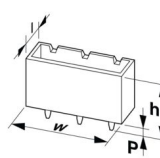
PST 1,0/ 2-5,75 - Stiftleiste

1574198

<https://www.phoenixcontact.com/de/produkte/1574198>

Isolierstoffgruppe	IIIa
CTI nach IEC 60112	$\geq 175 < 400$
Brennbarkeitsklasse nach UL 94	V0

Maße

Maßzeichnung	
Rastermaß	5,75 mm
Breite [w]	8,55 mm
Höhe [h]	12 mm
Länge [l]	2,8 mm
Bauhöhe	9,9 mm
Lötstiftlänge [P]	2,1 mm

Leiterplatten-Design

Bohrlochdurchmesser	1,2 mm
---------------------	--------

Mechanische Prüfungen

Sichtprüfung

Prüfspezifikation	DIN EN 60512-1-1:2003-01
Ergebnis	Prüfung bestanden

Maßprüfung

Prüfspezifikation	DIN EN 60512-1-2:2003-01
Ergebnis	Prüfung bestanden

Kontakthalterung im Einsatz

Prüfspezifikation	DIN EN 60512-15-1:2009-03
Kontakthalterung im Einsatz Anforderung >20 N	Prüfung bestanden

Beständigkeit von Aufschriften

Prüfspezifikation	DIN EN 60068-2-70:1996-07
Ergebnis	Prüfung bestanden

Elektrische Prüfungen

Thermische Prüfung | Prüfgruppe C

Prüfspezifikation	DIN EN 60512-5-1:2003-01
Geprüfte Polzahl	2

Isolationswiderstand

Prüfspezifikation	DIN EN 60512-3-1:2003-01
-------------------	--------------------------

PST 1,0/ 2-5,75 - Stiftleiste



1574198

<https://www.phoenixcontact.com/de/produkte/1574198>

Isolationswiderstand benachbarte Pole	> 5 MΩ
---------------------------------------	--------

Luft- und Kriechstrecken |

Prüfspezifikation	DIN EN IEC 60664-1 (VDE 0110-1):2022-07
Isolierstoffgruppe	IIIa
Kriechstromfestigkeit (DIN EN 60112 (VDE 0303-11))	CTI ≥175 bis <400
Bemessungsisolationsspannung (III/3)	250 V
Bemessungsstoßspannung (III/3)	4 kV
Mindestwert der Luftstrecke - inhomogenes Feld (III/3)	3 mm
Mindestwert der Kriechstrecke (III/3)	4 mm
Bemessungsisolationsspannung (III/2)	320 V
Bemessungsstoßspannung (III/2)	4 kV
Mindestwert der Luftstrecke - inhomogenes Feld (III/2)	3 mm
Mindestwert der Kriechstrecke (III/2)	3,2 mm
Bemessungsisolationsspannung (II/2)	400 V
Bemessungsstoßspannung (II/2)	4 kV
Mindestwert der Luftstrecke - inhomogenes Feld (II/2)	3 mm
Mindestwert der Kriechstrecke (II/2)	4 mm

Umwelt- und Lebensdauerbedingungen

Lebensdauerprüfung

Prüfspezifikation	DIN EN 60512-9-1 (VDE 0687-512-9-1):2010-12
Stehstoßspannung auf Meereshöhe	4,8 kV
Durchgangswiderstand R ₁	1,4 mΩ
Durchgangswiderstand R ₂	1,6 mΩ
Steckzyklen	25
Isolationswiderstand benachbarte Pole	> 5 MΩ

Klimatische Prüfung

Prüfspezifikation	DIN EN ISO 22479:2022-08
Korrosionsbeanspruchung	0,2 dm ³ SO ₂ auf 300 dm ³ /40 °C/1 Zyklus
Wärmebeanspruchung	100 °C/168 h
Stehwechselspannung	2,21 kV

Umgebungsbedingungen

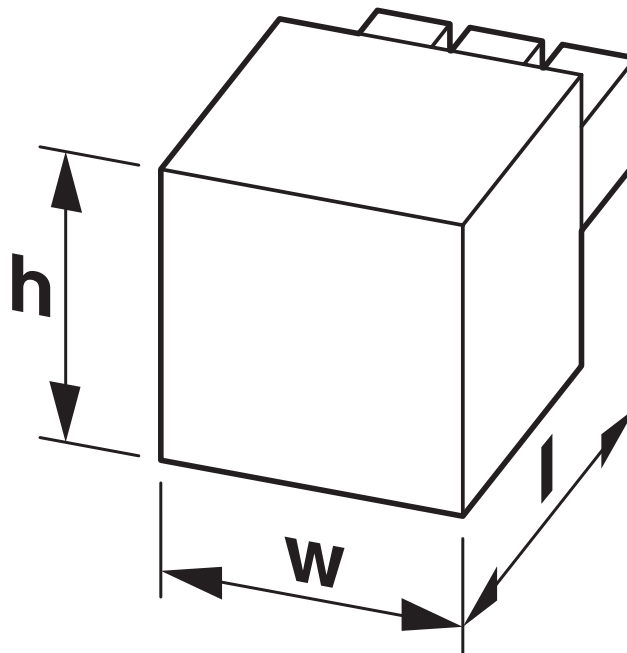
Umgebungstemperatur (Betrieb)	-60 °C ... 100 °C (in Abhängigkeit der Derating-Kurve)
Umgebungstemperatur (Lagerung/Transport)	-40 °C ... 70 °C
Relative Luftfeuchte (Lagerung/Transport)	30 % ... 70 %
Umgebungstemperatur (Montage)	-5 °C ... 100 °C

Verpackungsangaben

Verpackungsart	verpackt im Karton
----------------	--------------------

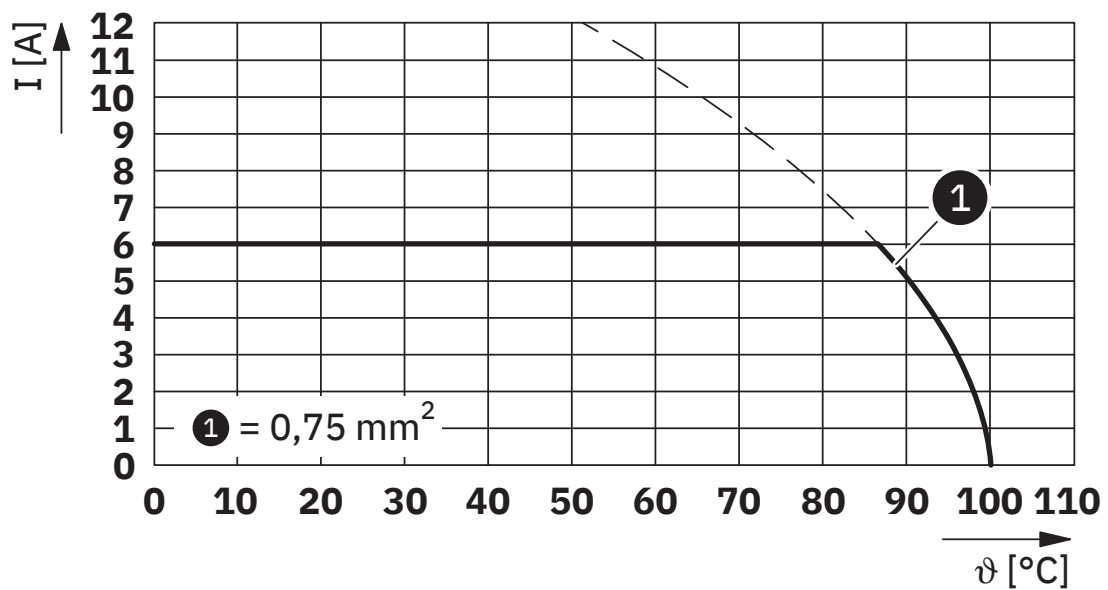
Zeichnungen

Maßzeichnung



Schematische Abbildung - weitere Details siehe Produktfamilienzeichnung im Download Center

Diagramm



Typ: PTS 0,5/...-PH-5,75 mit PST 1,0/...-5,75

PST 1,0/ 2-5,75 - Stiftleiste


1574198

<https://www.phoenixcontact.com/de/produkte/1574198>



Zulassungen

📄 Zum Herunterladen von Zertifikaten besuchen Sie die Produktdetailseite: <https://www.phoenixcontact.com/de/produkte/1574198>

 VDE Zeichengenehmigung Zulassungs-ID: 40058359				
	Nennspannung U_N	Nennstrom I_N	Querschnitt AWG	Querschnitt mm^2
	320 V	6 A	-	-

PST 1,0/ 2-5,75 - Stiftleiste

1574198

<https://www.phoenixcontact.com/de/produkte/1574198>



Klassifikationen

ECLASS

ECLASS-11.0	27460201
ECLASS-12.0	27460201
ECLASS-13.0	27460201

PST 1,0/ 2-5,75 - Stiftleiste

1574198

<https://www.phoenixcontact.com/de/produkte/1574198>



Environmental product compliance

EU RoHS

Erfüllt die Anforderungen nach RoHS-Richtlinie	Ja, Keine Ausnahmeregelungen
--	------------------------------

China RoHS

Environment friendly use period (EFUP)	EFUP-E
	Keine Gefahrstoffe über den Grenzwerten

EU REACH SVHC

Hinweis auf REACH-Kandidatenstoff (CAS-Nr.)	Kein Stoff mit einem Massenanteil von mehr als 0,1 %
---	--

PST 1,0/ 2-5,75 - Stiftleiste

1574198

<https://www.phoenixcontact.com/de/produkte/1574198>



Zubehör

PTS 0,5/ 2-PH-5,75 GY35YE KNX - Leiterplattenstecker

1574299

<https://www.phoenixcontact.com/de/produkte/1574299>

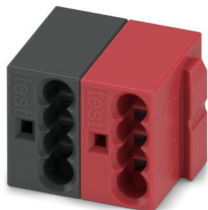


Leiterplattenstecker, Nennquerschnitt: 0,5 mm², Nennstrom: 6 A, Bemessungsspannung (III/2): 320 V, Kontaktoberfläche: Sn, Kontaktart: Buchse, Anzahl der Reihen: 1, Polzahl: 2, Artikelfamilie: PTS 0,5/...-PH, Rastermaß: 5,75 mm, Anschlussart: Push-in-Federanschluss, Anschlussrichtung Leiter/Platine: 0 °, Rasthaken: - ohne Rasthaken, Stecksystem: COMBICON PST 1,0, Verriegelung: ohne, Befestigungsart: ohne, Verpackungsart: verpackt im Karton

PTS 0,5/ 2-PH-5,75 BKRD KNX - Leiterplattenstecker

1574300

<https://www.phoenixcontact.com/de/produkte/1574300>



Leiterplattenstecker, Nennquerschnitt: 0,5 mm², Nennstrom: 6 A, Bemessungsspannung (III/2): 320 V, Kontaktoberfläche: Sn, Kontaktart: Buchse, Anzahl der Reihen: 1, Polzahl: 2, Artikelfamilie: PTS 0,5/...-PH, Rastermaß: 5,75 mm, Anschlussart: Push-in-Federanschluss, Anschlussrichtung Leiter/Platine: 0 °, Rasthaken: - ohne Rasthaken, Stecksystem: COMBICON PST 1,0, Verriegelung: ohne, Befestigungsart: ohne, Verpackungsart: verpackt im Karton

Phoenix Contact 2024 © - Alle Rechte vorbehalten

<https://www.phoenixcontact.com>

PHOENIX CONTACT Deutschland GmbH

Flachsmarktstraße 8

D-32825 Blomberg

+49 52 35/3-1 20 00

info@phoenixcontact.de